

# Gaceta Municipal

SUPLEMENTO. Tomo IV. Ejemplar 11. Año 106. 19 de julio de 2023

**DECLARATORIA MUNICIPAL DE EMERGENCIA GUADALAJARA, JALISCO**



La Ciudad que  
**quiero**



**L.A.E. Jesús Pablo Lemus Navarro**  
*Presidente Municipal de Guadalajara*

**Lic. Eduardo Fabián Martínez Lomelí**  
*Secretario General*

**Mtro. Mario Ernesto Padilla Carrillo**  
*Director de Archivo Municipal de Guadalajara*

**Comisión Editorial**  
Mónica Ruvalcaba Osthoff  
Mirna Lizbeth Oliva Gómez  
Karla Alejandrina Serratos Ríos  
Mónica Ramírez Valle

**Registro Nacional de Archivo**  
**Código**

**MX14039 AMG**

**Diseño**  
Coordinación General de  
Comunicación Institucional

**Edición e impresión**  
Archivo Municipal de Guadalajara  
Esmeralda No. 2486  
Col. Verde Valle  
C.P. 44550 Tel/Fax 3122 6581

La Gaceta Municipal es el órgano oficial de  
información del Ayuntamiento de  
Guadalajara

# Gaceta Municipal

Fecha de publicación: 19 de julio de 2023

## Índice

DECLARATORIA MUNICIPAL DE EMERGENCIA  
GUADALAJARA, JALISCO





**Coordinación Municipal  
de Protección Civil**  
Guadalajara



## **DECLARATORIA MUNICIPAL DE EMERGENCIA GUADALAJARA, JALISCO**

En la ciudad de Guadalajara, Jalisco, siendo las 16:00 dieciséis horas del día 14 catorce del mes de julio del año 2023 dos mil veintitrés, estando reunidos en las instalaciones de la Coordinación Municipal de Protección Civil de Guadalajara, ubicadas en Calzada del Campesino número 1097, colonia Moderna, Guadalajara, Jalisco; los integrantes del Comité Municipal de Emergencias del Municipio de Guadalajara, Jalisco, Lic. Jesús Pablo Lemus Navarro Presidente Municipal de Guadalajara y Presidente del Consejo Municipal de Protección Civil; Licenciado Eduardo Fabián Martínez Lomeli, Secretario General del Ayuntamiento y Secretario Ejecutivo del Consejo Municipal de Protección Civil; Comandante Luis Arturo García Pulido, Coordinador Municipal de Protección Civil y Secretario Técnico del Consejo Municipal de Protección Civil ; Mtra. Karina Anaid Hermsillo Ramirez Sindica Municipal e Integrante del Consejo Municipal de Protección Civil; Mtro. Luis García Sotelo, Tesorero Municipal e Integrante del Consejo Municipal de Protección Civil y Mtro. Esteban Petersen Cortés, Jefe de Gabinete e Integrante del Consejo Municipal de Protección Civil.

En ejercicio de las facultades en materia de Protección Civil conferidas en los artículos 2, 75, 76 y 77 de la Ley de Protección Civil del Estado de Jalisco; y artículos 1, 28, 29 y 30 del Reglamento de Protección Civil para el Municipio de Guadalajara, Jalisco, expide la siguiente:

### **DECLARATORIA MUNICIPAL DE EMERGENCIA**

#### **1.- IDENTIFICACIÓN DE LA CONDICIÓN DE ALTO RIESGO, EMERGENCIA O DESASTRE.**

##### **1.1 Resumen**

La lluvia que se presentó durante la madrugada del 14 de julio del 2023 fue originada por dos tormentas convectivas, ambas provenían del oriente, y se intensificaron al aproximarse una con la otra en su trayecto sobre el Área Metropolitana de Guadalajara.

##### **1.2 Análisis atmosférico**

###### **1.2.1 Sistemas atmosféricos en niveles bajos de la atmósfera**

La línea de convergencia situada sobre el Occidente de México (Figura 1) en combinación con el flujo de humedad proveniente del oriente, propiciaron las condiciones atmosféricas adecuadas para el desarrollo de Tormentas Convectivas, teniendo origen desde el oriente del Área Metropolitana de Guadalajara (AMG).

Calz. del Campesino 1097  
Col. Moderna, Guadalajara, Jalisco.  
C.P. 44100

Página 1 de 10





GUADALAJARA

Al nororienté se tiene la orografía de la Reserva Natural Barranca Negra, mientras que al surorienté se tiene la Sierra de Pénjamo; ambos sitios, junto con el aporte extra de aire húmedo proveniente del poniente favorecieron la convergencia de humedad al orienté del AMG (Figura 1- A y B).

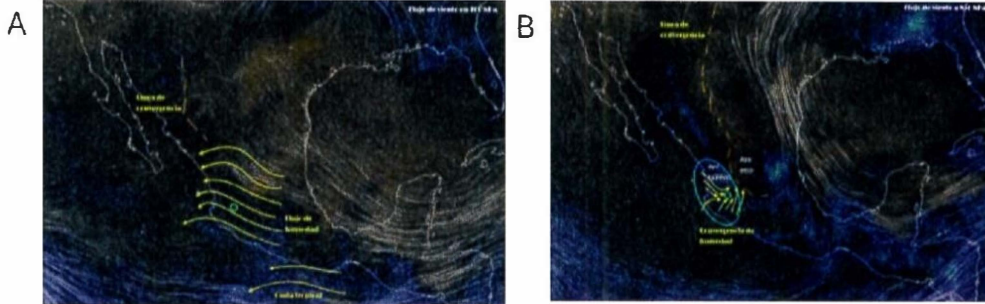


Figura 1. Imagen de interpretación de los sistemas en atmósfera baja, A) nivel 750hPa y B)850hPa.

### 1.2.2 Sistemas atmosféricos en niveles altos de la atmósfera

El contenido de humedad se mantuvo en los niveles medios de la atmósfera y junto a una zona de inestabilidad originada por un flujo de aire seco sobre la zona de interacción entre ambas masas de aire favoreciendo el desarrollo de la tormenta convectiva. Una zona amplia de divergencia asociada a una circulación anticiclónica en niveles altos de la atmósfera mantuvo el desarrollo e intensificación de la convección (Figura 2- A y B).

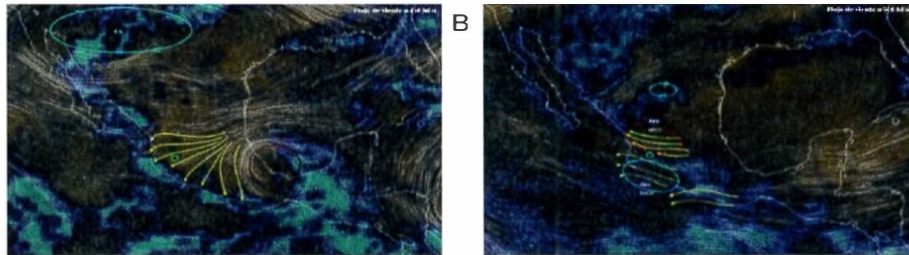


Figura 2. Imagen de interpretación de los sistemas en atmósfera baja, A) nivel 500hPa y B)250hPa.

Calz. del Campesino 1097  
Col. Moderna, Guadalajara, Jalisco.  
C.P. 44100





### 1.3 Análisis satelital

#### 1.3.1 Entorno preconvectivo

El análisis de los datos de radiosondeo de las 07:00hrs del día 14 de julio, indicó una atmosfera inestable, con agua precipitable de 32mm, una temperatura convectiva de 28.0°C y CAPE 90J/kg; mostrando ser para el AMG y sus alrededores, condiciones de ambiente inestables y que se mantendrían durante el día y noche.

La imagen de satelital de la Figura 3, muestra las dos tormentas que se asocian con el evento de lluvia de la madrugada del día 14 de julio. Ambas se desarrollaron al oriente del AMG, la primera (T1) al nororiente, en la cercanía de Tepatlilán de Morelos, y la segunda (T2) pola Sierra de Pénjamo, Guanajuato; ambas con un movimiento de traslación este-oeste.

En su trayecto, tanto la tormenta T1 y T2 presentan un crecimiento espacial y vertical, y las celdas convectivas asociadas a ambas se intensifican al aproximarse al AMG (Figura 4).

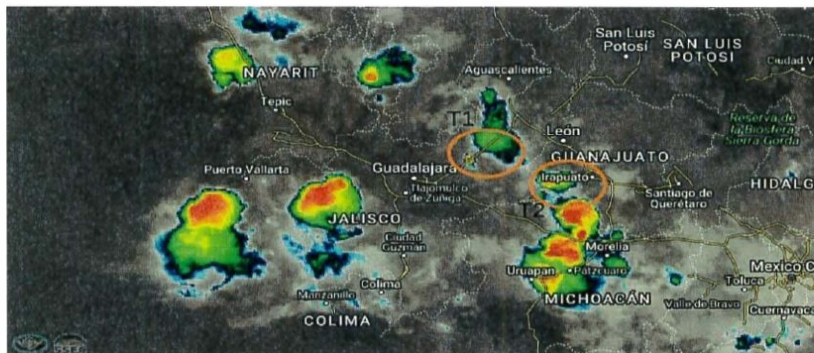


Figura 3. Imagen de satélite infrarrojo de las 21:30:00 hr del 13 de julio 2023, que muestra el desarrollo de tormentas T1 y T2, y asociadas al evento de lluvia de la madrugada del día 14.

#### 1.3.2 Inicio de la convección

A las 00:45hr la red urbana de estaciones meteorológicas de Zapopan registró el inicio del evento convectivo con lluvia ligera a moderada al poniente y norte (Zapopan) del AMG, y lluvia moderada a fuerte hacia el oriente (Tonalá), centro y sur (Tlaquepaque y sur de GDL) (Figura 4) del AMG; la intensidad máxima en precipitación registrada fue 24.6 mm/h, y vientos de moderados a fuertes con rachas máximas de 50km/h.

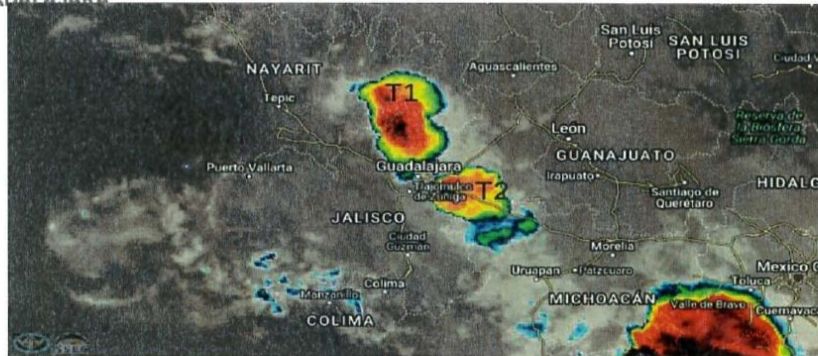


Figura 4. Imagen de satélite infrarrojo de las 00:45:00hr del 14 de Julio 2023, muestra el desarrollo de tormentas T1 y T2, posicionadas sobre el AMG.

### 1.3.3 Desarrollo e Intensificación

El desarrollo convectivo se intensifica al interactuar ambas tormentas, hasta evolucionar y formar una sola tormenta con una extensión que abarca desde del suroriente de Nayarit hasta Sahuayo, Michoacán; mientras que el núcleo de la tormenta, la celda convectiva con mayor intensidad se localiza sobre el AMG. En la Figura 5-A,B y C, se muestra la evolución del desarrollo e intensidad de la tormenta ocurriendo entre las 01:45hr y las 02:35hr.

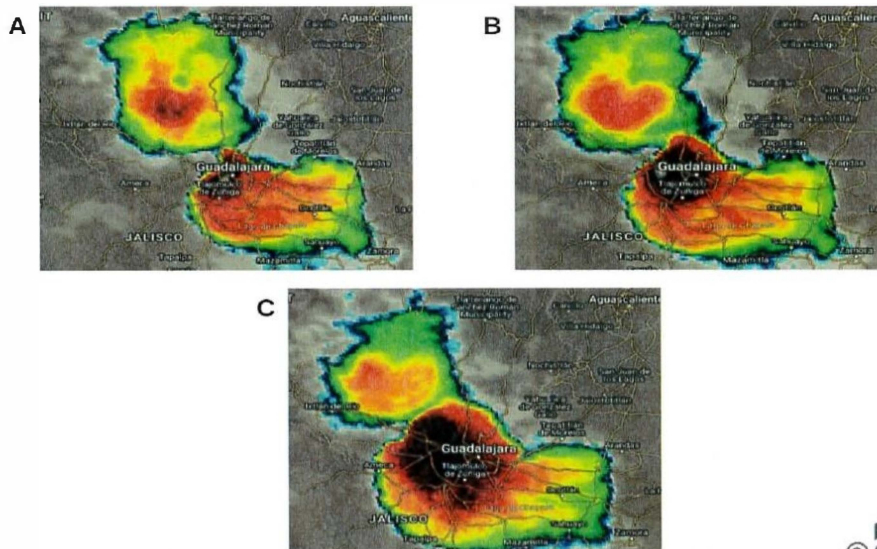


Figura 5. Imagen de satélite infrarrojo muestra la evolución del desarrollo de intensidad y fusión de las tormentas: A) 01:45:00hr, B) 02:10:00hr, y C) 02:45:00hr.

Calz. del Campesino 1097  
Col. Moderna, Guadalajara, Jalisco.  
C.P. 44100

En la imagen de satélite Figura 5-A, muestra el momento preciso de la interacción de ambas tormentas. En cuestión de minutos la actividad convectiva se intensifica, dejando lluvia moderada a fuerte con actividad eléctrica y vientos fuertes; principalmente para el oriente y sur del AMG (Figura 5-B y C). La red urbana de estaciones meteorológicas de Zapopan registraron una intensidad máxima en precipitación de aproximadamente 217.4 mm/h, y vientos fuertes del sur-sureste con rachas máximas de 98km/h.

La tormenta convectiva tuvo un periodo evolutivo de aproximadamente dos horas, con un desplazamiento de oriente-poniente. Para las 03:00hr, se presenta un episodio de lluvia ligera a moderada puntual para el AMG, y después de las 03:30hr la tormenta entra en etapa de disipación, con traslación hacia el poniente (Figura 6).

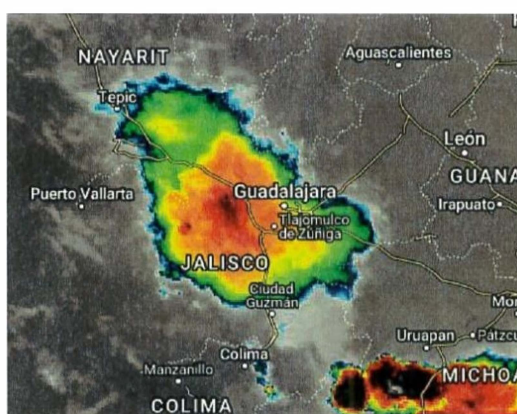


Figura 6. Imagen de satélite infrarojo muestra el momento en el cual la tormenta entra en etapa de disipación, a las 03:30:00hr.

#### 1.4 Estadística meteorológica

##### 1.4.1 Comportamiento de la precipitación

La lluvia inició a las 01:00 horas del 14 de julio del 2023 y terminó a las 03:00 horas. De acuerdo con la Red Urbana de Estaciones Meteorológicas los acumulados más altos de lluvia se concentraron en el Sur y Poniente de Guadalajara, con valores de 17 a 51.6 milímetros. El acumulado máximo se registró en la estación el Fortín con una precipitación acumulada en una hora de 51.6 milímetros.





**Coordinación Municipal  
de Protección Civil**  
Guadalajara



Estación	Lugar	Lluvia (mm)
Fortín	Prepa 20 UdG	51.6
Plaza del sol	Plaza del sol	38.4
IITAAC	Parques del Bosque	37.2
CUAAD	Prepa 6 UdG	25.8
Colmena miramar	Miramar	25.4
UAG	Estadio Tecos	13.8
CUAAD	Jardines de la Paz	13.8

**1.4.2 Comportamiento del viento**

Antes de la formación de las nubes de tormenta, cerca de las 21:30 h, el viento se mantuvo soplando desde el este y sureste con rachas de 35 km/h; cuando las tormentas se desarrollaron y alcanzaron el AMG, cerca de la 00:45, el viento cambio de dirección y comenzó a soplar desde el oeste, alcanzando rachas máxima en su etapa de intensificación de 98 km/h, alrededor de las 02:00 h. En la etapa de disipación, entre las 02:30 y 03:00 h, el viento nuevamente sopló desde el este-sureste con intensidades menores a 25 km/h.

Estación	Lugar	Lluvia (mm)
Plaza del sol	Plaza del sol	92
Fortín	Prepa 20 UdG	60
Colmena miramar	Miramar	53
Technology Park	Parque Industrial	45

**2.- INSTALACIONES, INFRAESTRUCTURA, BIENES Y SISTEMAS AFECTABLES.**

Las afectaciones consistieron en ingreso de agua en viviendas, aumento de nivel de agua en vialidades, árboles caídos, así como arrastre de sedimentos sobre la vía pública e interrupción del servicio de energía eléctrica, causados por escurrimiento de agua en vía pública, en las colonias El Dean, Higuierillas, Echevarría, Bosques de La Victoria / Rinconada del Bosque y Ferrocarril, contemplando las viviendas afectadas citadas en el Anexo 1 de este documento.

Calz. del Campesino 1097  
Col. Moderna, Guadalajara, Jalisco.  
C.P. 44100





PROTECCIÓN CIVIL Y BOMBEROS  
GUADALAJARA

## Coordinación Municipal de Protección Civil

Guadalajara



### 3.- ACCIONES A REALIZAR PARA LA RECUPERACIÓN DE LA NORMALIDAD DE LA COMUNIDAD.

Se solicite a la Jefatura de Gabinete, Secretaría del Ayuntamiento, Sindicatura, Tesorería, Coordinación General de Servicios Públicos Municipales, Coordinación General de Gestión Integral de la Ciudad, Coordinación General de Construcción de Comunidad, Coordinación General de Desarrollo Económico, Coordinación General de Combate a la Desigualdad, Coordinación General de Administración e Innovación Gubernamental, Contraloría Ciudadana, Comisaría General de Seguridad Pública y la Coordinación Municipal de Protección Civil se ejecuten sus mecanismos de Continuidad de Operaciones y Gobierno a efecto de mantener el funcionamiento de las áreas estratégicas del H. Ayuntamiento, así como la prestación de los servicios públicos estratégicos inherentes a la administración municipal.

Se solicite al Sistema Municipal para el Desarrollo Integral de la Familia (DIF), y a la Coordinación General de Combate a la Desigualdad, realicen la evaluación de daños en las viviendas afectadas y se brinde el apoyo para recuperación parcial o total del menaje de casa, gestionando los insumos que considere necesarios para la atención de la emergencia.

Se solicite a la Coordinación General de Servicios Públicos Municipales, por medio de la Dirección de Mejoramiento Urbano, realice labores de saneamiento y rehabilitación de las áreas afectadas así como la disposición de desechos en los lugares que tiene destinados para tal fin y el saneamiento de las vialidades afectadas.

Se solicite a la Dirección de Obras Públicas realice la evaluación de los daños que pudieran haber sufrido los inmuebles en su infraestructura y servicios, que presente y ejecuten los trabajos necesarios para su restauración en el menor tiempo posible.

Se solicite a la Comisaría General de Seguridad Pública, ajuste su operación a las recomendaciones que se dicten pertinentes para disminuir la posibilidad robos y se realicen los trabajos de restablecimiento de manera segura y oportuna por parte de las autoridades a intervenir.

Se solicite a Tesorería para que tenga disponible el Fondo de Emergencia y el pago de los insumos que se adquieran.

Se solicite a la Coordinación General de Administración e Innovación Gubernamental, a través de la Dirección de Adquisiciones, la compra de insumos que las dependencias operativas le demanden en caso de necesitar insumos adicionales que se estimen necesarios para hacer frente a la emergencia.

Se solicite a la ciudadanía en general acate las medidas de seguridad dictadas por las autoridades y permitan el desarrollo de sus actividades, así como el acceso a aquellas áreas afectadas.

Calz. del Campesino 1097  
Col. Moderna, Guadalajara, Jalisco.  
C.P. 44100

Página 7 de 10





**Coordinación Municipal  
de Protección Civil**  
Guadalajara



Lo anterior en base a las recomendaciones de la Coordinación Municipal de Protección Civil. Debiendo rendir un informe del cumplimiento a lo anterior al Comité Municipal de Emergencias, a través del Secretario Técnico.

Por lo anteriormente expuesto y con fundamento en lo dispuesto por los artículos 2, 75, 76 y 77 de la Ley de Protección Civil del Estado de Jalisco; y artículos 1, 28, 29 y 30 del Reglamento de Protección Civil para el Municipio de Guadalajara, Jalisco, se emite la siguiente:

### **DECLARATORIA MUNICIPAL DE EMERGENCIA EN GUADALAJARA, JALISCO**

**Primero.-** Se emite la Declaratoria Municipal de Emergencia en el Municipio de Guadalajara, Jalisco, en virtud de las afectaciones presentadas en la colonia El Dean, Higuerrillas, Echeverría, Bosques de la Victoria / Rinconada del Bosque y Ferrocarril.

**Segundo.-** Se instruye a la Jefatura de Gabinete, Secretaría del Ayuntamiento, Sindicatura, Tesorería, Coordinación General de Servicios Públicos Municipales, Coordinación General de Gestión Integral de la Ciudad, la Coordinación General de Construcción de Comunidad, la Coordinación General de Desarrollo Económico, la Coordinación General de Combate a la Desigualdad, Coordinación General de Administración e Innovación Gubernamental, Contraloría Ciudadana, Comisaría General de Seguridad Pública y la Coordinación Municipal de Protección Civil se ejecuten sus mecanismos de Continuidad de Operaciones y Gobierno a efecto de mantener el funcionamiento de las áreas estratégicas del H. Ayuntamiento, así como la prestación de los servicios públicos estratégicos inherentes a la administración municipal. Se instruye a la Tesorería para que tenga disponible el Fondo de Emergencia y el pago de los insumos que se adquieran.

**Tercero.-** Se instruye al Sistema Municipal para el Desarrollo Integral de la Familia (DIF), a la Coordinación General de Desarrollo Económico y a la Coordinación General de Combate a la Desigualdad, realicen la evaluación de daños en las viviendas afectadas y se brinde el apoyo para recuperación parcial o total del menaje de casa, gestionando los insumos que considere necesarios para la atención de la emergencia.

**Cuarto.-** Se instruye a la Coordinación General de Servicios Públicos Municipales, por medio de la Dirección de Mejoramiento Urbano, realice labores de saneamiento y rehabilitación de las áreas afectadas así como la disposición de desechos en los lugares que tiene destinados para tal fin y el saneamiento de las vialidades afectadas.

**Quinto.-** Se instruye a la Dirección de Obras Públicas realice la evaluación de los daños que pudieran haber sufrido los inmuebles en su infraestructura y servicios, que presente y ejecuten los trabajos necesarios para su restauración en el menor tiempo posible.

▼ Calz. del Campesino 1097  
Col. Moderna, Guadalajara, Jalisco.  
C.P. 44100





**Coordinación Municipal  
de Protección Civil**  
Guadalajara



**Sexto.-** Se instruye a la Comisaría General de Seguridad Pública, ajuste su operación a las recomendaciones que se dicten pertinentes para disminuir la posibilidad de robos y se puedan realizar los trabajos de restablecimiento de manera segura y oportuna por parte de las autoridades a intervenir.

**Séptimo.-** Se instruye a la Coordinación General de Administración e Innovación a través de la Dirección de Adquisiciones la compra de insumos que las dependencias operativas le demanden en caso de necesitar insumos adicionales que se estimen necesarios para hacer frente a la emergencia.

**Octavo.-** Se instruye a la ciudadanía en general acate las medidas de seguridad dictadas por las autoridades y permitan el desarrollo de sus actividades así como el acceso a aquellas áreas afectadas.

**En la ciudad de Guadalajara, Jalisco  
a los 14 catorce días del mes de julio del año 2023.**

**ATENTAMENTE**

**"2023, Año del Primer Centenario de la Fundación del  
Heroico Cuerpo de Bomberos de Guadalajara"**

**Lic. Jesús Pablo Lemus Navarro**  
Presidente del Consejo Municipal de Protección Civil y  
Presidente Municipal de Guadalajara.

**Lic. Eduardo Fabian Martínez Lomeli**  
Secretario Ejecutivo del Consejo Municipal de  
Protección Civil y Secretario del Ayuntamiento

**Comandante Luis Arturo García Pulido**  
Secretario Técnico del Consejo Municipal de  
Protección Civil y Coordinador Municipal de Protección  
Civil.

Calz. del Campesino 1097  
Col. Moderna, Guadalajara, Jalisco.  
C.P. 44100







**Coordinación Municipal  
de Protección Civil**  
Guadalajara



  
**Mtra. Karina Anaïd Hermosillo Ramírez**  
Síndica Municipal e Integrante del  
Consejo Municipal de Protección Civil

  
**Mtro. Luis García Sotelo**  
Integrante del Consejo Municipal de  
Protección Civil y Tesorero Municipal

  
**Mtro. Esteban Petersen Cortés**  
Integrante del Consejo Municipal de  
Protección Civil y Jefe de Gabinete.

Hoja de firma correspondiente a la Declaratoria Municipal de Emergencia de fecha 14 de julio del 2023.

Calz. del Campesino 1097  
Col. Moderna, Guadalajara, Jalisco.  
C.P. 44100





ANEJO 1.  
**INFORME DE EVALUACIÓN PRELIMINAR DE  
 DAÑOS POR TORMENTA SEVERA EN GUADALAJARA, JAL; 14 DE JULIO DEL 2023**



ID	CALLE	No.	CRUCE	CRUCE 2	INT Y/O LETRA	COLONIA	TIPO DE AFECTACIÓN
1	Manoiete	202	Manuel Pérez Lete	Armillita	-	El Dean	Afectación en tapicería de vehículo
2	Manoiete	156	Manuel Pérez Lete	Armillita	156	El Dean	Menaje
3	Manoiete	233	Manuel Pérez Lete	Armillita	233	El Dean	Menaje
4	Manoiete	194	Manuel Pérez Lete	Armillita	194	El Dean	Menaje
5	Manoiete	198	Manuel Pérez Lete	Armillita	198	El Dean	Menaje
6	Armillita	2419	Manoiete	Higuerillas	-	El Dean	Menaje
7	Armillita	2378	Higuerillas	Calle 13	-	El Dean	Menaje
8	Armillita	2332	Higuerillas	Calle 13	-	El Dean	Menaje
9	Manoiete	145	Armillita	Fruo Romero	-	El Dean	Menaje
10	Armillita	s/n	Antonio Espinoza	Manoiete	-	El Dean	Menaje
11	Armillita	2493	Antonio Espinoza	Privada Balderas	-	Higuerillas	Menaje
12	Armillita	2511	Gutemberg	Antonio Espinoza	-	El Dean	Menaje
13	Armillita	2382	Higuerillas	Calle 14	-	El Dean	Menaje
14	Armillita	2311	Calle 13	Higuerillas	-	El Dean	Menaje
15	Armillita	2309	Calle 13	Privada Higuerillas	-	El Dean	Menaje
16	Armillita	2355	Privada Higuerillas	Calle 13	-	El Dean	Menaje
17	Armillita	2367	Privada Higuerillas	Calle 13	-	El Dean	Menaje
18	Armillita	2383	Calle 13	-	-	El Dean	Menaje
19	Armillita	2380	Manoiete	Higuerillas	-	El Dean	Menaje
20	Armillita	2380	Calle 13	Higuerillas	-	El Dean	Menaje
21	Armillita	2378	Privada Higuerillas	Calle 13	-	El Dean	Menaje
22	Armillita	2373	Calle 13	Privada Higuerillas	-	El Dean	Menaje
23	Armillita	2328	Calle 13	Privada Higuerillas	-	El Dean	Menaje
24	Armillita	2281	Calle 14 A	Higuerillas	-	El Dean	Menaje
25	Armillita	2324	Privada Higuerillas	Calle 13	-	El Dean	Menaje
26	Armillita	2316	Calle 13	Higuerillas	-	El Dean	Menaje
27	Armillita	2314	Calle 13	Privada Higuerillas	-	El Dean	Menaje
28	Armillita	2311	Calle 13	Higuerillas	-	El Dean	Menaje
29	Armillita	2310	Calle 13	Higuerillas	-	El Dean	Menaje
30	Armillita	2299	Calle 13	Higuerillas	-	El Dean	Menaje
31	Armillita	2282	Calle 13	Higuerillas	-	El Dean	Menaje
32	Calle 14	2348	Privada Higuerillas	Calle 13	-	El Dean	Menaje
33	Armillita	2271	Calle 11	Calle 13	-	El Dean	Menaje
34	Calle 14	2336	Privada Higuerillas	Calle 13	-	El Dean	Menaje
35	Calle 14	2334	Calle 13	Privada Higuerillas	-	El Dean	Menaje
36	Armillita	2281	Calle 13	Calle 11	-	El Dean	Menaje
37	Calle 14	2328	Privada Higuerillas	Calle 13	-	El Dean	Menaje
38	Calle 14	2253	Calle 13	-	-	El Dean	Menaje
39	Armillita	2516	Gutemberg	Antonio Espinoza	-	El Dean	Menaje
40	Armillita	2480	Manoiete	Antonio Espinoza	-	El Dean	Menaje

ANEJO 1.  
**INFORME DE EVALUACIÓN PRELIMINAR DE  
 DAÑOS POR TORMENTA SEVERA EN GUADALUPE, JAL.; 14 DE JULIO DEL 2023**

ID	CALLE	No.	CRUCE	CRUCE 2	INT Y/O LETRA	COLONIA	TIPO DE AFECTACIÓN
41	Balderas	173	Manuel Pérez Lete	Privada Balderas	173	El Dean	Sin afectación reportada
42	Manoleta	225	Manuel Pérez Lete	Armillita	-	El Dean	Menaje
43	Calle 14	2153	Calle 13	-	-	El Dean	Menaje
44	Calle 14	2328	Calle 13	Privada Higuierillas	-	El Dean	Menaje
45	Manoleta	184	Armillita	Manuel Pérez Lete	184-A	El Dean	Menaje
46	Calle 14	2298	Privada Higuierillas	Calle 13	-	El Dean	Menaje
47	Armillita	2469	Balderas	Manoleta	-	Higuierillas	Menaje
48	Armillita	2345	Privada Higuierillas	Calle 13	-	Higuierillas	Menaje
49	Calle 14	2344	Privada Higuierillas	Calle 13	-	Higuierillas	Menaje
50	Balderas	174	Antonio Espinoza	Manoleta	-	Higuierillas	Menaje
51	Apolonio M. Áviles	3277	Privada Roberto Nuñez	Alberto Correa	-	Echeverría	Menaje
52	Apolonio M. Áviles	3279	Alberto Correa	Jose Arrece	-	Echeverría	Menaje
53	Apolonio M. Áviles	3277	Alberto Correa	Roberto Nuñez	3277-A	Echeverría	Menaje
54	Apolonio M. Áviles	3340	Luis Covarrubias	Alberto Correa	-	Echeverría	Menaje
55	Apolonio M. Áviles	3344	Alberto Correa	Luis Covarrubias	-	Echeverría	Inundación, Menaje
56	Luis Covarrubias	17	Apolonio M. Áviles	Roberto Nuñez	-	Echeverría	Menaje
57	Apolonio M. Áviles	3284	Privada Roberto Nuñez	Alberto Correa	-	Echeverría	Menaje
58	Apolonio M. Áviles	3270	Privada Roberto Nuñez	Alberto Correa	-	Echeverría	Menaje
59	Apolonio M. Áviles	3288	Alberto Correa	Jose Arrece	-	Echeverría	Menaje
60	Apolonio M. Áviles	3334	Luis Covarrubias	Alberto Correa	-	Echeverría	Menaje
61	Privada Balderas	120	Manuel Pérez Lete	Armillita	-	El Dean	Menaje
62	Antonio Espinoza	128	Armillita	Manuel Pérez Lete	-	El Dean	Menaje
63	Balderas	140	Armillita	Manuel Pérez Lete	140	El Dean	Menaje
64	Balderas	173	Armillita	Manuel Pérez Lete	173	El Dean	Menaje
65	Balderas	170	Armillita	Manuel Pérez Lete	-	El Dean	Menaje
66	Privada Balderas	128	Armillita	Manuel Pérez Lete	-	El Dean	Menaje, desprendimiento de enjarre por humedad en fachada
67	Balderas	165	Manuel Pérez Lete	Armillita	-	El Dean	Menaje
68	Balderas	145	Manuel Pérez Lete	Armillita	-	El Dean	Menaje
69	Antonio Espinoza	133	Armillita	Manuel Pérez Lete	-	El Dean	Menaje
70	Balderas	125	Armillita	Manuel Pérez Lete	-	El Dean	Menaje
71	Antonio Espinoza	102-A	Armillita	Manuel Pérez Lete	-	El Dean	Menaje
72	Antonio Espinoza	155	Armillita	Manuel Pérez Lete	-	El Dean	Menaje
73	Antonio Espinoza	146	Armillita	Manuel Pérez Lete	-	El Dean	Menaje
74	Calle 13	95	Calle 14	Armillita	-	El Dean	Menaje
75	Manuel Pérez Lete	151	Armillita	Urbano San Román	-	El Dean	Menaje
76	Antonio Espinoza	160	Armillita	Manuel Pérez Lete	-	El Dean	Menaje
77	Antonio Espinoza	102	Armillita	Manuel Pérez Lete	-	El Dean	Sin afectación reportada
78	Calle 14	S/N	Armillita	Manuel Pérez Lete	-	El Dean	Sin afectación reportada
79	Calle 14	2263	Calle 13	Armillita	-	El Dean	Sin afectación reportada

ANEXO 1.  
**INFORME DE EVALUACIÓN PRELIMINAR DE  
 DAÑOS POR TORMENTA SEVERA EN GUADALAJARA, JAL; 14 DE JULIO DEL 2023**

ID	CALLE	No.	CRUCE 1	CRUCE 2	INT Y/O LETRA	COLONIA	TIPO DE AFECTACIÓN
80	Calle 14	2308	Higuierillas		-	El Dean	Sin afectación reportada
81	Calle 14	2336	Higuierillas		A	El Dean	Sin afectación reportada
82	Calle 14		Calle 13		-	El Dean	Sin afectación reportada
83	Calle 14	2296	Calle 13		-	El Dean	Sin afectación reportada
84	Calle 14	2306	Calle 13		-	El Dean	Sin afectación reportada
85	Calle 14	2262	Calle 13		-	El Dean	Sin afectación reportada
86	Calle 14		Calle 13		-	El Dean	Sin afectación reportada
87	Calle 14	2263	Calle 13		-	El Dean	Sin afectación reportada
88	Calle 14	2288	Calle 13		-	El Dean	Sin afectación reportada
89	Calle 14	2285	Calle 13		-	El Dean	Sin afectación reportada
90	Manolete	172			-	El Dean	Sin afectación reportada
91	Manolete	230	Armillita		-	El Dean	Sin afectación reportada
92	Calle 14	2275	Calle 13		B	El Dean	Sin afectación reportada
93	ManuelPerez Lete	2508	Gutemberg		-	El Dean	Sin afectación reportada
94	Calle 14	2260	Privada Higuierillas		C	El Dean	Sin afectación reportada
95	Calle 14	2314	Privada Higuierillas		-	El Dean	Sin afectación reportada
96	Armillita	2491	Manolete		A	El Dean	Sin afectación reportada
97	Armillita	2366	Higuierillas		-	El Dean	Sin afectación reportada
98	Armillita	2354	Higuierillas		-	El Dean	Sin afectación reportada
99	Armillita	2461	Manolete		A	El Dean	Sin afectación reportada
100	Armillita	2317	S/D		-	El Dean	Sin afectación reportada
101	Armillita	2321	S/D		A	El Dean	Sin afectación reportada
102	Armillita	2321	S/D		-	El Dean	Sin afectación reportada
103	Armillita		Gutemberg		-	El Dean	Sin afectación reportada
104	Armillita	2498	Manolete		-	El Dean	Sin afectación reportada
105	Armillita	2455	Manolete		A	El Dean	Sin afectación reportada
106	Armillita	2438	Manolete		-	El Dean	Sin afectación reportada
107	Armillita	2422	Manolete		-	El Dean	Sin afectación reportada
108	Armillita	2353			-	El Dean	Sin afectación reportada
109	Armillita	2365			-	El Dean	Sin afectación reportada
110	Armillita	2496	Antonio Espinoza	Manolete	-	El Dean	Sin afectación reportada
111	Armillita	2341			-	El Dean	Sin afectación reportada
112	Armillita	2313	Calle 13	Privada Higuierillas	-	El Dean	Sin afectación reportada
113	Armillita	2323	Higuierillas	Calle 13	-	El Dean	Sin afectación reportada
114	Armillita	2333	Higuierillas	Calle 13	-	El Dean	Sin afectación reportada
115	Armillita	2407	Manolete	Privada Higuierillas	-	El Dean	Sin afectación reportada
116	Armillita	Junto al 2321	Higuierillas	Calle 13	A	El Dean	Sin afectación reportada
117	Armillita	2385	Higuierillas	Calle 13	-	El Dean	Sin afectación reportada
118	Armillita	2395	Calle 13	Privada Higuierillas	-	El Dean	Sin afectación reportada
119	Armillita	2330	Higuierillas	Manolete	-	El Dean	Sin afectación reportada



ID	CALLE	No.	CRUCE	CRUCE 2	INT Y/O LETRA	COLONIA	TIPO DE AFECTACIÓN
120	Armillita	2407	Higuerillas	Manoleta	A	El Dean	Sin afectación reportada
121	Armillita	2361	Higuerillas	Manoleta	-	El Dean	Sin afectación reportada
122	Armillita	2352	Higuerillas	Lázaro Cárdenas	-	El Dean	Sin afectación reportada
123	Armillita	2424	Higuerillas	Gutemberg	-	El Dean	Sin afectación reportada
124	Armillita	2424	Higuerillas	Gutemberg	A	El Dean	Sin afectación reportada
125	Armillita	2301	Calle 13	Manoleta	-	El Dean	Sin afectación reportada
126	Armillita	2358	Higuerillas	Lázaro Cárdenas	A	El Dean	Sin afectación reportada
127	Armillita	2336	Higuerillas	Lázaro Cárdenas	-	El Dean	Sin afectación reportada
128	Armillita	2358	Higuerillas	Lázaro Cárdenas	-	El Dean	Sin afectación reportada
129	Armillita	2330	Higuerillas	Calle 14	-	El Dean	Sin afectación reportada
130	Armillita	2409	Manoleta	Higuerillas	A	El Dean	Sin afectación reportada
131	Armillita	2374	Higuerillas	Lázaro Cárdenas	-	El Dean	Sin afectación reportada
132	Armillita	2430	Manoleta	-	-	El Dean	Sin afectación reportada
133	Armillita	2465	-	-	-	El Dean	Sin afectación reportada
134	Armillita	2454	Manoleta	Antonio Espinoza	-	El Dean	Sin afectación reportada
135	Armillita	2769	Manoleta	Calle 13	-	El Dean	Sin afectación reportada
136	Armillita	2273	Calle 11	Calle 13	-	El Dean	Sin afectación reportada
137	Armillita	2286	Calle 12	Calle 14	-	El Dean	Sin afectación reportada
138	Armillita	2414	Manoleta	Higuerilla	-	El Dean	Sin afectación reportada
139	Armillita	2460	Manoleta	Antonio Espinoza	-	El Dean	Sin afectación reportada
140	Armillita	Junto al 2460	-	Antonio Espinoza	-	El Dean	Sin afectación reportada
141	Armillita	2490	Gutemberg	Antonio Espinoza	-	El Dean	Sin afectación reportada
142	Armillita	2382	Higuerillas	-	-	El Dean	Sin afectación reportada
143	Manoleta	204	Manuel Perez Lete	Armillita	-	El Dean	Sin afectación reportada
144	Manoleta	180	-	-	-	El Dean	Sin afectación reportada
145	Manoleta	199	Manuel Perez Lete	-	-	El Dean	Sin afectación reportada
146	Manoleta	165	-	-	-	El Dean	Sin afectación reportada
147	Manoleta	213	-	-	-	El Dean	Sin afectación reportada
148	Calle 14	S/N	-	-	-	El Dean	Sin afectación reportada
149	Calle 14	2326	-	-	-	El Dean	Sin afectación reportada
150	Calle 14	2254	Calle Higuerillas	Calle 3	-	El Dean	Sin afectación reportada
151	Calle 14	2324	Calle Higuerillas	Calle 3	-	El Dean	Sin afectación reportada
152	Calle 14	2261	Calle 13	Parque Liberación	-	El Dean	Sin afectación reportada
153	Calle 14	2409	Armillita	Higuerillas	-	El Dean	Sin afectación reportada
154	Calle 14	2332	Calle 13	Privada Higuerillas	-	El Dean	Sin afectación reportada
155	Calle 14	2318	Calle 13	Privada Higuerillas	-	El Dean	Sin afectación reportada
156	Calle 14	2275	Calle 14	Calle 13	-	El Dean	Sin afectación reportada
157	Calle 14	2269	Calle 13	Calle 14	-	El Dean	Vehículo
158	Calle 14	2294	Calle 13	Privada Higuerillas	-	Ferrocarril	Sin afectación reportada
159	Calle 14	2322	Calle 13	Privada Higuerillas	-	El Dean	Sin afectación reportada



ANEXO 1.  
**INFORME DE EVALUACIÓN PRELIMINAR DE  
 DAÑOS POR TORMENTA SEVERA EN GUADALAJARA, JAL; 14 DE JULIO DEL 2023**

ID	CALLE	No.	CRUCE	CRUCE 2	INT Y/O LETRA	COLONIA	TIPO DE AFECTACIÓN
160	Calle 14	2255	Calle 13	Calle 14	-	El Dean	Sin afectación reportada
161	Calle 14	2334	Calle 13	Privada Higuierillas	-	El Dean	Sin afectación reportada
162	Calle 14	2272	Calle 13	Privada Higuierillas	-	El Dean	Sin afectación reportada
163	Calle 14	2294	Privada Higuierillas	Calle 13	-	Ferrocarril	Sin afectación reportada
164	Calle 14	2315	Privada Higuierillas	Calle 13	-	El Dean	Sin afectación reportada
165	Calle 14	2292	Calle 13	Higuierillas	-	El Dean	Sin afectación reportada
166	Calle 14	2306	Privada Higuierillas	Calle 13	-	El Dean	Sin afectación reportada
167	Calle 14	2310	Calle 13	Privada Higuierillas	-	El Dean	Sin afectación reportada
168	Calle 14	2268	Calle 13	Privada Higuierillas	-	El Dean	Sin afectación reportada
169	Calle 14	2266	Calle 13	Calle 14-A	-	El Dean	Sin afectación reportada
170	Calle 14	2260	Calle 13	Privada Higuierillas	-	El Dean	Sin afectación reportada
171	Calle 14	2320	Calle 13	Privada Higuierillas	-	El Dean	Sin afectación reportada
172	Calle 14	2260	Calle 13	Privada Higuierillas	-	El Dean	Sin afectación reportada
173	Manoleta	164	Armillita	Manuel Perez Lete	-	El Dean	Sin afectación reportada
174	Calle 14	2306	Calle 13	Privada Higuierillas	-	El Dean	Sin afectación reportada
175	Calle 14	2340	Calle 13	Higuierillas	-	El Dean	Sin afectación reportada
176	Manoleta	168	Armillita	Manuel Perez Lete	-	El Dean	Sin afectación reportada
177	Manoleta	229	-	Manuel Perez Lete	-	El Dean	Sin afectación reportada
178	Calle 14	2275	Calle 13	Privada Higuierillas	A	El Dean	Sin afectación reportada
179	Privada Calle 14	2306	Calle 13	Privada Higuierillas	6-D	El Dean	Sin afectación reportada
180	Calle 14	2275	Calle 13	Represa	C	El Dean	Sin afectación reportada
181	Calle 14	2330	Privada Higuierillas	Calle 13	-	El Dean	Sin afectación reportada
182	Calle 14	2332	Higuierillas	Calle 13	A	El Dean	Sin afectación reportada
183	Calle 14	2312	Privada Higuierillas	Calle 13	-	El Dean	Sin afectación reportada
184	Calle 14	2306	Privada Higuierillas	Calle 13	-	El Dean	Sin afectación reportada
185	Armillita	2480	Antonio Espinoza	Manoleta	-	El Dean	Sin afectación reportada
186	Urbano San Román	2520	Gutemberg	Antonio Espinoza	-	El Dean	Sin afectación reportada
187	Armillita	2434	Manoleta	Higuierillas	-	El Dean	Sin afectación reportada
188	Manoleta	150	Armillita	Fruto Romero	-	El Dean	Sin afectación reportada
189	Armillita	2477	Manoleta	Higuierillas	-	El Dean	Sin afectación reportada
190	Armillita	2497	Antonio Espinoza	Balderas	-	Higuierillas	Sin afectación reportada
191	Armillita	2483	Antonio Espinoza	Balderas	-	El Dean	Sin afectación reportada
192	Armillita	2331	Calle 13	Higuierillas	-	El Dean	Sin afectación reportada
193	Gutemberg	105	Urbano San Roman	Manuel Perez Lete	-	Higuierillas	Sin afectación reportada
194	Armillita	2492	Antonio Espinoza	Manoleta	-	El Dean	Sin afectación reportada
195	Armillita	2429	Higuierillas	Manoleta	-	El Dean	Sin afectación reportada
196	Urbano San Román "Armillita"	2517	Gutemberg	Antonio Espinoza	-	El Dean	Sin afectación reportada
197	Armillita	2435	Manoleta	Higuierillas	-	El Dean	Sin afectación reportada
198	Armillita	2415	Manoleta	Higuierillas	-	El Dean	Sin afectación reportada
199	Armillita	2421	Manoleta	Higuierillas	-	El Dean	Sin afectación reportada

ANEXO 1.  
 INFORME DE EVALUACIÓN PRELIMINAR DE  
 DAÑOS POR TORMENTA SEVERA EN GUADALAJARA, JAL.; 14 DE JULIO DEL 2023

ID	CALLE	No.	CRUCE	CRUCE 2	INT Y/O LETRA	COLONIA	TIPO DE AFECTACIÓN
200	Armillita	2425	Manoiete	Privada Higuierillas	2425	El Dean	Sin afectación reportada
201	Armillita	2362	Manoiete	Higuierillas	2362	Higuierillas	Afectación a Vehículo
202	Armillita	2423	Manoiete	Privada Higuierillas	2423	El Dean	Sin afectación reportada
203	Armillita	2409	Manoiete	Privada Higuierillas	2409	Higuierillas	Sin afectación reportada
204	Armillita	2325	Privada Guillas	Calle 13	2325	El Dean	Sin afectación reportada
205	Armillita	2413	Manoiete	Higuierillas	2413	Higuierillas	Sin afectación reportada
206	Armillita	2417	Manoiete	Privada Higuierillas	2417	El Dean	Sin afectación reportada
207	Armillita	2411	Higuierillas	Manoiete	2411	El Dean	Sin afectación reportada
208	Armillita	2289	Calle 13	Privada Higuierillas	2289	El Dean	Sin afectación reportada
209	Armillita	2348	Higuierillas	Calle 13	2348	El Dean	Sin afectación reportada
210	Armillita	2342	Higuierillas	Lazaro Cardenas	2342	El Dean	Sin afectación reportada
211	Armillita	2461	Manoiete	Balderas	2461	El Dean	Sin afectación reportada
212	Armillita	5/N	Higuierillas	Manoiete	s/n	El Dean	Sin afectación reportada
213	Armillita	2383	Higuierillas	Calle 13	2383	El Dean	Sin afectación reportada
214	Armillita	2374	Calle 13	Privada Higuierillas	2374	El Dean	Sin afectación reportada
215	Armillita	entre 2414			entre 2414	El Dean	Sin afectación reportada
216	Armillita	2269	Calle 13	Privada Manoiete	2269	El Dean	Sin afectación reportada
217	Armillita	2283	Calle 13	Calle 11	2283	El Dean	Sin afectación reportada
218	Armillita	2285	Privada Higuierillas	Calle 13	2285	El Dean	Sin afectación reportada
219	Armillita	2267	Calle 13	Privada Higuierillas	2267	El Dean	Sin afectación reportada
220	Armillita	2278	Calle 13	Calle 11	2278	El Dean	Sin afectación reportada
221	Armillita	2272	Calle 11	Calle 13	2272	El Dean	Sin afectación reportada
222	Armillita	2215			2215	Ferrocarril	Sin afectación reportada
223	Armillita	2270	Calle 11	Calle 13	2270	Higuierillas	Sin afectación reportada
224	Armillita	2370	Higuierillas	Calle 13	2370	El Dean	Sin afectación reportada
225	Armillita	2340	Higuierillas	Calle 13	2340	El Dean	Sin afectación reportada
226	Armillita	2520	Gutemberg	Antonio Espinoza	2520	El Dean	Sin afectación reportada
227	Apolonio M. Aviles	1640	Alberto Correa	José Arrese	1640	El Dean	Sin afectación reportada
228	Apolonio M. Aviles	3289	Alberto Correa	José Arrese	3289	Echeverría	Sin afectación reportada
229	Alberto Correa		José Arreola			Echeverría	Sin afectación reportada
230	Apolonio M. Aviles	3270	Alberto Correa	José Arrese	3270	Echeverría	Sin afectación reportada
231	Apolonio M. Aviles	3274	Alberto Correa	José Arrese	3274	Echeverría	Sin afectación reportada
232	Apolonio M. Aviles	3208	Alberto Correa	José Arrese	3208	Echeverría	Sin afectación reportada
233	Apolonio M. Aviles	3264	Alberto Correa	José Arrese	3264	Echeverría	Sin afectación reportada
234	Apolonio M. Aviles	3260	Alberto Correa	José Arrese	3260	Echeverría	Sin afectación reportada
235	Apolonio M. Aviles	3258	Alberto Correa	José Arrese	3258	Echeverría	Sin afectación reportada
236	Apolonio M. Aviles	3262	Alberto Correa	José Arrese	3262	Echeverría	Sin afectación reportada
237	Apolonio M. Aviles	3239	Alberto Correa	José Arrese	3239	Echeverría	Sin afectación reportada
238	Apolonio M. Aviles	3281	Alberto Correa	José Arrese	3281	Echeverría	Sin afectación reportada
239	Apolonio M. Aviles	3285	Alberto Correa	Luis Covarrubias	3285	Echeverría	Sin afectación reportada





INFORME DE EVALUACIÓN PRELIMINAR DE DAÑOS POR TORMENTA SEVERA EN GUADAJARA, JAL.; 14 DE JULIO DEL 2023



ID	CALLE	No.	CRUCE	CRUCE 2	INT Y/O LETRA	COLONIA	TIPO DE AFECTACIÓN
240	Apolonio M. Aviles	3296	Alberto Correa	Jose Arrese	-	Echeverria	Sin afectación reportada
241	Apolonio M. Aviles	3297	Alberto Correa	Jose Arrese	-	Echeverria	Sin afectación reportada
242	Apolonio M. Aviles	3450	Alberto Correa	Luis Covarrubias	-	Echeverria	Sin afectación reportada
243	Apolonio M. Aviles	3305	Alberto Correa	Luis Covarrubias	-	Echeverria	Sin afectación reportada
244	Apolonio M. Aviles	3324	Alberto Correa	Luis Covarrubias	-	Echeverria	Sin afectación reportada
245	Apolonio M. Aviles	3325	Alberto Correa	Luis Covarrubias	-	Echeverria	Sin afectación reportada
246	Apolonio M. Aviles	3763	Alberto Correa	Jose Arrese	-	Echeverria	Sin afectación reportada
247	Apolonio M. Aviles	3256	Alberto Correa	Jose Arrese	-	Echeverria	Sin afectación reportada
248	Apolonio M. Aviles	3252	Alberto Correa	Jose Arrese	-	Echeverria	Sin afectación reportada
249	Manoiete	167	Armilita	Manuel Perez Lete	-	El Dean	Sin afectación reportada
250	Manoiete	177	Armilita	Manuel Perez Lete	-	El Dean	Sin afectación reportada
251	Manoiete	183	Armilita	Manuel Perez Lete	-	El Dean	Sin afectación reportada
252	Manoiete	189	Armilita	Manuel Perez Lete	-	El Dean	Sin afectación reportada
253	Manuel Perez Lete	2512	Gutemberg	Antonio Espinoza	-	El Dean	Sin afectación reportada
254	Manoiete	163	Armilita	-	-	El Dean	Sin afectación reportada
255	Manoiete	179	Manuel Perez Lete	-	-	El Dean	Sin afectación reportada
256	Manoiete	203	Manuel Perez Lete	Armilita	-	El Dean	Sin afectación reportada
257	Manoiete	190	Manuel Perez Lete	Armilita	-	El Dean	Sin afectación reportada
258	Manoiete	210	Manuel Perez Lete	Armilita	-	El Dean	Sin afectación reportada
259	Manoiete	193	Armilita	-	-	El Dean	Sin afectación reportada
260	Manoiete	175	Armilita	Manuel Perez Lete	-	El Dean	Sin afectación reportada
261	Manoiete	226	Armilita	-	-	El Dean	Sin afectación reportada
262	Gutemberg	147	Manuel Perez Lete	Urbano San Roman	-	El Dean	Sin afectación reportada
263	Manuel Perez Lete	169	Antonio Espinoza	Balderas	-	El Dean	Sin afectación reportada
264	Manoiete	159	Armilita	Manuel Perez Lete	-	El Dean	Sin afectación reportada
265	Manoiete	220	-	-	-	El Dean	Sin afectación reportada
266	Manoiete	220	Manuel Perez Lete	-	A	El Dean	Sin afectación reportada
267	Manoiete	221	Manuel Perez Lete	Armilita	-	El Dean	Sin afectación reportada
268	Manoiete	162	Manuel Perez Lete	Armilita	-	El Dean	Sin afectación reportada
269	Manoiete	176	Manuel Perez Lete	Armilita	-	El Dean	Sin afectación reportada
270	Manoiete	217	Manuel Perez Lete	Higuerillas	-	El Dean	Sin afectación reportada
271	Manuel Perez Lete	2504	Manoiete	Balderas	-	El Dean	Sin afectación reportada
272	Armilita	2447	Manoiete	Higuerillas	-	El Dean	Sin afectación reportada
273	Armilita	2415	Higuerillas	Manoiete	-	El Dean	Sin afectación reportada
274	Balderas	160	Manuel Perez Lete	Armilita	-	El Dean	Sin afectación reportada
275	Balderas	151	Manuel Perez Lete	Urbano San Roman	-	El Dean	Sin afectación reportada
276	Antonio Espinoza	162	Armilita	Manuel Perez Lete	-	El Dean	Sin afectación reportada
277	Antonio Espinoza	134	Armilita	Manuel Perez Lete	-	El Dean	Sin afectación reportada
278	Gutemberg	121	Urbano San Roman	Manuel Brambia	-	El Dean	Sin afectación reportada
279	Gutemberg	113	Armilita	Manuel Brambia	-	El Dean	Sin afectación reportada



ANEXO 1.  
**INFORME DE EVALUACIÓN PRELIMINAR DE  
 DAÑOS POR TORMENTA SEVERA EN GUADALAJARA, JAL.; 14 DE JULIO DEL 2023**

ID	CALLE	No.	CRUCE	CRUCE 2	INT Y/O LETRA	COLOMIA	TIPO DE AFECTACIÓN
280	Balderas	148	Armillita	Manuel Perez Lete	-	El Dean	Sin afectación reportada
281	Antonio Espinoza		Armillita	Manuel Perez Lete	-	El Dean	Sin afectación reportada
282	Antonio Espinoza	156	Manuel Perez Lete	Armillita	-	El Dean	Sin afectación reportada
283	Balderas	116	Armillita	Manuel Perez Lete	-	El Dean	No se encontró persona alguna /Sin evaluación realizada
284	Balderas	109	Armillita	Manuel Perez Lete	-	El Dean	No se encontró persona alguna /Sin evaluación realizada
285	Balderas	132	Armillita	Manuel Perez Lete	-	El Dean	No se encontró persona alguna /Sin evaluación realizada
286	Balderas	133	Manuel Perez Lete	Armillita	-	El Dean	No se encontró persona alguna /Sin evaluación realizada
287	Balderas	127	Manuel Perez Lete	Armillita	-	El Dean	No se encontró persona alguna /Sin evaluación realizada
288	Balderas	117	Armillita	Calle 14	-	El Dean	No se encontró persona alguna /Sin evaluación realizada
289	Balderas	121	Armillita	Manuel Perez Lete	-	El Dean	No se encontró persona alguna /Sin evaluación realizada
290	Antonio Espinoza	104	Armillita	Armillita	-	El Dean	No se encontró persona alguna /Sin evaluación realizada
291	Antonio Espinoza	114	Armillita	Manuel Perez Lete	-	El Dean	No se encontró persona alguna /Sin evaluación realizada
292	Antonio Espinoza	109	Armillita	Manuel Perez Lete	-	El Dean	No se encontró persona alguna /Sin evaluación realizada
293	Antonio Espinoza	159	Armillita	Manuel Perez Lete	-	El Dean	No se encontró persona alguna /Sin evaluación realizada
294	Antonio Espinoza	143	Armillita	Manuel Perez Lete	-	El Dean	No se encontró persona alguna /Sin evaluación realizada
295	Antonio Espinoza	139	Manuel Perez Lete	Armillita	-	El Dean	No se encontró persona alguna /Sin evaluación realizada
296	Antonio Espinoza	161	Armillita	Manuel Perez Lete	-	El Dean	No se encontró persona alguna /Sin evaluación realizada
297	Calle 13	97	Armillita	Calle 14	-	Ferrocarril	No se encontró persona alguna /Sin evaluación realizada
298	Calle 14	2228	Calle 11	Calle 13	-	Ferrocarril	No se encontró persona alguna /Sin evaluación realizada
299	Calle 14	2230	Calle 13	Calle 11	-	El Dean	No se encontró persona alguna /Sin evaluación realizada
300	Calle 14	2203	Calle 11	Calle 17	-	El Dean	No se encontró persona alguna /Sin evaluación realizada



GUADALAJARA

ANEXO 1.  
**INFORME DE EVALUACIÓN PRELIMINAR DE  
 DAÑOS POR TORMENTA SEVERA EN GUADALAJARA, JAL; 14 DE JULIO DEL 2023**



la Ciudad que  
 quiero

ID	CALLE	No.	CRUCE	CRUCE 2	INT Y/O LETRA	COLONIA	TIPO DE AFECTACIÓN
301	Calle 13	94	Calle 14	Armillita	-	El Dean	No se encontró persona alguna /Sin evaluación realizada
302	Gutemberg	131	Manuel Brambila	Manuel Perez Lete	-	El Dean	No se encontró persona alguna /Sin evaluación realizada
303	Gutemberg	135	Manuel Brambila	Manuel Perez Lete	-	El Dean	No se encontró persona alguna /Sin evaluación realizada
304	Calle 13	102			-	El Dean	No se encontró persona alguna /Sin evaluación realizada
305	Calle 13	99	Calle 14	Armillita	-	Ferrocarril	No se encontró persona alguna /Sin evaluación realizada
306	Antonio Espinoza	144	Armillita	Manuel Perez Lete	-	El Dean	No se encontró persona alguna /Sin evaluación realizada
307	Balderas	163	Armillita	Manuel Perez Lete	-	El Dean	No se encontró persona alguna /Sin evaluación realizada
308	Balderas	159	Armillita	Manuel Perez Lete	-	El Dean	No se encontró persona alguna /Sin evaluación realizada
309	Balderas	171	Armillita	Manuel Perez Lete	-	El Dean	Sin afectación reportada
310	Balderas	136	Armillita	Calle 14	-	El Dean	Sin afectación reportada
311	Balderas	136	Manuel Perez Lete	Urbano San Roman	-	Higuerillas	Sin afectación reportada
312	Balderas	125	Armillita	Manuel Perez Lete	A	El Dean	Sin afectación reportada
313	Balderas	156	Manuel Perez Lete	Armillita	-	El Dean	Sin afectación reportada
314	Antonio Espinoza	113	Armillita	Manuel Perez Lete	A	El Dean	Sin afectación reportada
315	Antonio Espinoza	165	Armillita	Manuel Perez Lete	-	El Dean	Sin afectación reportada
316	Balderas	113	Armillita	Manuel Perez Lete	-	El Dean	Sin afectación reportada
317	Balderas	141	Armillita	Calle 14	-	El Dean	Sin afectación reportada
318	Calle 13	101			-	Ferrocarril	Sin afectación reportada
319	Balderas	144	Manuel Perez Lete	Armillita	-	El Dean	Sin afectación reportada
320	Antonio Espinoza	110	Armillita		-	El Dean	Sin afectación reportada
321	Antonio Espinoza	120	Armillita		A	El Dean	Sin afectación reportada
322	Antonio Espinoza	159	Armillita	Manuel Perez Lete	-	El Dean	Sin afectación reportada
323	Antonio Espinoza	121	Manuel Perez Lete	Armillita	-	El Dean	Sin afectación reportada
324	Antonio Espinoza	117	Manuel Perez Lete	Armillita	-	El Dean	Sin afectación reportada
325	Antonio Espinoza	147			-	El Dean	Sin afectación reportada
326	Calle 13	98	Armillita	Calle 14	-	El Dean	Sin afectación reportada
327	Calle 13	96	Armillita	Calle 14	-	Ferrocarril	Sin afectación reportada
328	Calle 14	2239	Calle 13	Calle 11	-	El Dean	Sin afectación reportada
329	Calle 13	100	Calle 14	Armillita	-	El Dean	Sin afectación reportada
330	Calle 14	2246	Calle 11	Calle 13	-	Ferrocarril	Sin afectación reportada
331	Calle 14	2237	Calle 11	Calle 13	-	Ferrocarril	Sin afectación reportada
332	Calle 14	2222	Calle 11	Calle 13	-	Ferrocarril	Sin afectación reportada
333	Calle 14	2232	Calle 13	Calle 11	-	Ferrocarril	Sin afectación reportada



ANEXO 1.  
 INFORME DE EVALUACIÓN PRELIMINAR DE  
 DAÑOS POR TORMENTA SEVERA EN GUADALAJARA, JAL.; 14 DE JULIO DEL 2023

ID	CALLE	No.	CRUCE	CRUCE 2	INT Y/O LETRA	COLONIA	TIPO DE AFECTACIÓN
334	Calle 14	2218	Calle 11	Calle 13	-	El Dean	Sin afectación reportada
335	Calle 13	104	Calle 14	Armilita	-	El Dean	Sin afectación reportada
336	Antonio Espinoza	129	Urbano San Roman	Manuel Perez Lete	-	El Dean	Sin afectación reportada
337	Antonio Espinoza	125	Manuel Perez Lete	Armilita	-	El Dean	Sin afectación reportada
338	Gutemberg	125	Manuel Brambila	Manuel Perez Lete	-	El Dean	Sin afectación reportada
339	Gutemberg	127	Manuel Brambila	Manuel Perez Lete	-	El Dean	Sin afectación reportada
340	Gutemberg	143	Manuel Brambila	Manuel Perez Lete	-	El Dean	Sin afectación reportada
341	Antonio Espinoza	140	Armilita	Manuel Perez Lete	-	El Dean	Sin afectación reportada
342	Antonio Espinoza	342	Armilita	-	-	El Dean	Sin afectación reportada
343	Calle 13	87	Armilita	Gutemberg	-	El Dean	Sin afectación reportada
344	Calle 13	87	Gobernador Curiel	Armilita	A	El Dean	Sin afectación reportada
345	Calle 13	2293	Armilita	Calle 14	-	Ferrocarril	Sin afectación reportada
346	Calle 13	87	Armilita	Gobernador Curiel	B	Ferrocarril	Sin afectación reportada
347	Calle 14	-	Calle 11	Calle 13	-	Ferrocarril	Sin afectación reportada
348	Calle 14	2235	Calle 11	Calle 13	-	Ferrocarril	Sin afectación reportada
349	Gutemberg	109	Armilita	Manuel Brambila	-	El Dean	Sin afectación reportada
350	Gutemberg	107	Armilita	Manuel Brambila	-	El Dean	Sin afectación reportada
351	Gutemberg	136	Armilita	Manuel Brambila	-	El Dean	Sin afectación reportada
352	Rinconada de la Floresta	1366	Av. de las Rosas	-	Ed. 11, No. 1113	Rinconada del Bosque	Menaje
353	Rinconada de la Floresta	1366	Lechuga	-	Ed. 9, No.913	Bosques de la Victoria	Menaje
354	Rinconada de la Floresta	1366	Faro	-	Ed. 7, No.713	Bosques de la Victoria	Menaje
355	Rinconada de la Floresta	1366	Av. de las Rosas	-	Ed. 7, No.712	Bosques de la Victoria	Menaje
356	Rinconada de la Floresta	1366	Lechuga	-	Ed. 6, No.614	Bosques de la Victoria	Menaje
357	Rinconada de la Floresta	1366	Lechuga	-	Ed. 6, No.13	Bosques de la Victoria	Menaje
358	Rinconada de la Floresta	1366	Barlovento	-	Ed. 6, No.612	Rinconada del Bosque	Menaje
359	Rinconada de la Floresta	1366	Lechuga	-	Ed. 2, No.13	Rinconada del Bosque	Menaje
360	Rinconada de la Floresta	1366	Lechuga	-	Ed. 9, No.914	Bosques de la Victoria	Menaje
361	Rinconada de la Floresta	1366	Av. de las Rosas	-	Ed. 14, No.1413	Bosques de la Victoria	Sin afectación reportada
362	Rinconada de la Floresta	1366	Av. de las Rosas	-	Ed. 5, No.513	Rinconada del Bosque	Sin afectación reportada
363	Rinconada de la Floresta	1366	Av. de las Rosas	-	Ed. 8, No.813	Bosques de la Victoria	Sin afectación reportada
364	Rinconada de las praderas	2170	Rinconada de la Floresta	-	15	Rinconada del Bosque	Sin afectación reportada
365	Rinconada de la Floresta	1366	Faro	-	Ed. 10, No.1011	Rinconada del Bosque	Sin afectación reportada
366	Rinconada de la Floresta	1366	Lechuga	-	Ed. 3, No.312	Bosques de la Victoria	Sin afectación reportada
367	Rinconada de la Floresta	1366	Av. de las Rosas	-	Ed. 8, No.811	Bosques de la Victoria	Sin afectación reportada
368	Rinconada de la Floresta	1366	Av. de las Rosas	-	Ed. 8, No.814	Bosques de la Victoria	Sin afectación reportada
369	Rinconada de la Floresta	1366	Lechuga	-	Ed. 11, No.1114	Rinconada del Bosque	Sin afectación reportada
370	Rinconada de la Floresta	1366	Lechuga	-	Ed. 9, No.912	Bosques de la Victoria	Sin afectación reportada
371	Rinconada de la Floresta	1366	Av. de las Rosas	-	Ed. 14, No.12	Bosques de la Victoria	Sin afectación reportada
372	Rinconada de la Floresta	1366	Av. de las Rosas	-	Ed. 5, No.512	Rinconada del Bosque	Sin afectación reportada
373	Rinconada de la Floresta	1366	Av. de las Rosas	-	Ed. 12, No.1214	Bosques de la Victoria	Sin afectación reportada
374	Rinconada de la Floresta	1366	Lechuga	-	Ed. 8, No.12	Bosques de la Victoria	Sin afectación reportada



ANEXO 1.  
**INFORME DE EVALUACIÓN PRELIMINAR DE  
 DAÑOS POR TORMENTA SEVERA EN GUADALAJARA, JAL; 14 DE JULIO DEL 2023**

ID	CALLE	No.	CRUCE	CRUCE 2	INT Y/O LETRA	COLONIA	TIPO DE AFECTACIÓN
375	Rinconada de la Floresta	1366	Lechuga		Ed. 1, No.1	Bosques de la Victoria	Sin afectación reportada
376	Rinconada de la Floresta	1366			Ed. 1, No.113	Bosques de la Victoria	Sin afectación reportada
377	Rinconada de la Floresta	1366	Faro		Ed. 14, No.13	Bosques de la Victoria	Sin afectación reportada
378	Rinconada de la Floresta	1366	Faro		Ed. 14, No.414	Bosques de la Victoria	Sin afectación reportada
379	Rinconada de la Floresta	1366	Faro		Ed. 13, No.1313	Bosques de la Victoria	Sin afectación reportada
380	Rinconada de la Floresta	1366	Faro		Ed. 11, No.13	Bosques de la Victoria	Sin afectación reportada
381	Rinconada de la Floresta	1366	Av. de las Rosas		Ed. 13, No.1314	Bosques de la Victoria	Sin afectación reportada
382	Rinconada de la Floresta	1366	Faro y Av de las Rosas		14	Edificio 14, Bosques de la victoria	No se encontró persona alguna /Sin evaluación realizada
383	Rinconada de la Floresta	1366	Lechuga y Barlovento		911	Edificio 9, Bosques de la Victoria	No se encontró persona alguna /Sin evaluación realizada
384	Rinconada de la Floresta	1366	Lechuga y Faro		714	Tore 7, Bosques de la victoria	No se encontró persona alguna /Sin evaluación realizada
385	Rinconada de la Floresta	1366	Floresta y Av de las Rosas		711	Tore 7, Bosques de la victoria	No se encontró persona alguna /Sin evaluación realizada
386	Rinconada de la Floresta	1366			812	Edificio 8, Bosques de la victoria	No se encontró persona alguna /Sin evaluación realizada
387	Rinconada de la Floresta	1366	Lechuga y Faro		311	Edificio 3, Bosques de la victoria	No se encontró persona alguna /Sin evaluación realizada
388	Rinconada de la Floresta	1366	Lechuga y Faro		313	Edificio 3, Bosques de la victoria	No se encontró persona alguna /Sin evaluación realizada
389	Rinconada de la Floresta	1366	Rosas y Chicharo		1212	Edificio 12, Bosques de la victoria	No se encontró persona alguna /Sin evaluación realizada
390	Rinconada de la Floresta	1366	Rosas y Chicharo		1213	Edificio 12, Bosques de la victoria	No se encontró persona alguna /Sin evaluación realizada
391	Rinconada de la Floresta	1366	Rosas y Chicharo		1211	Edificio 12, Bosques de la victoria	No se encontró persona alguna /Sin evaluación realizada
392	Rinconada de la Floresta	1366	Rosas y Chicharo		511	Edificio 5, Bosques de la victoria	No se encontró persona alguna /Sin evaluación realizada
393	Rinconada de la Floresta	1366	Rosas y Chicharo		513	Edificio 5, Bosques de la victoria	No se encontró persona alguna /Sin evaluación realizada
394	Rinconada de la Floresta	1366	Rosas y Chicharo		514	Edificio 5, Bosques de la victoria	No se encontró persona alguna /Sin evaluación realizada
395	Rinconada de la Floresta	1366	Faro y Av de las Rosas		1411	Edificio 4, Bosques de la victoria	No se encontró persona alguna /Sin evaluación realizada
396	Rinconada de la Floresta	1366	Lechuga y Chicalote		2	Edificio 2, Bosques de la victoria	No se encontró persona alguna /Sin evaluación realizada
397	Rinconada de la Floresta	1366	Lechuga y Chicalote		1023	Edificio 2, Bosques de la victoria	No se encontró persona alguna /Sin evaluación realizada



ANEXO 1.  
**INFORME DE EVALUACIÓN PRELIMINAR DE  
 DAÑOS POR TORMENTA SEVERA EN GUADALAJARA, JAL; 14 DE JULIO DEL 2023**

ID	CALLE	No.	CRUCE	CRUCE 2	INT Y/O LETRA	COLONIA	TIPO DE AFECTACIÓN
398	Rinconada de la Floresta	1366	Lechuga y Chicahote		312	Edificio 3, Bosques de la victoria	No se encontró persona alguna /Sin evaluación realizada
399	Rinconada de la Floresta	1366	Lechuga y Faro		3	Edificio 3, Bosques de la victoria	No se encontró persona alguna /Sin evaluación realizada
400	Rinconada de la Floresta	1366	Faro y las rosas		412	Edificio 4, Bosques de la victoria	No se encontró persona alguna /Sin evaluación realizada
401	Rinconada de la Floresta	1366	Faro y las rosas		411	Edificio 4, Bosques de la victoria	No se encontró persona alguna /Sin evaluación realizada
402	Rinconada de la Floresta	1366	Faro y las rosas		134	Edificio 4, Bosques de la victoria	No se encontró persona alguna /Sin evaluación realizada
403	Rinconada de la Floresta	1366	Faro y Barriovento		1017	victoria	Sin afectación reportada
404	Rinconada de la Floresta	1366	Faro y Barriovento		911	victoria	Sin afectación reportada
405	Rinconada de la Floresta	1366	Faro y Barriovento		314	victoria	Sin afectación reportada
406	Rinconada de la Floresta	1366	Faro y Barriovento		11	Edificio 11, Bosques de la victoria	No se encontró persona alguna /Sin evaluación realizada
407	Calle 4 A	2238	Calle 11	Calle 13	-	Ferrocarril	Menaje
408	Calle 4 A	2228	Calle 11	Calle 13	-	Ferrocarril	Menaje
409	Calle 4 A	2235	Calle 11	Calle 13	-	Ferrocarril	Menaje
410	Calle 4 A	2184	Calle 9	Calle 11	-	Ferrocarril	Menaje
411	Calle 4 A	2237	Calle 11	Calle 13	-	Ferrocarril	Menaje
412	Calle 4 A	2220	Calle 11	Calle 13	-	Ferrocarril	Menaje
413	Calle 11	331	Calle 6 A	Calle 6	-	Ferrocarril	Menaje
414	Calle 11	475	Calle 2	Calle 2 A	-	Ferrocarril	Menaje
415	Armillita 2	2387	Monolete	Higuierillas	-	Ferrocarril	Menaje
416	Calle 4	2165	Calle 9	Calle 19	-	Ferrocarril	Menaje
417	Calle 6 A	2059	Calle 9	Calle 11	-	Ferrocarril	Menaje
418	Calle 4	2171	Calle 9	Calle 11	-	Ferrocarril	Menaje
419	Privada 1	405	Calle 2	Calle 2	-	Ferrocarril	Menaje
420	Calle 4 A	2090	Calle 9	Calle 11	-	Ferrocarril	Menaje
421	Calle 6 A	2217	Calle 11	Calle 13	-	Ferrocarril	Menaje
422	Calle 6	2166	Calle 9	Calle 11	-	Ferrocarril	Menaje
423	Calle 6	2156	Calle 9	Calle 11	-	Ferrocarril	Menaje
424	Calle 6	2158	Calle 9	Calle 11	-	Ferrocarril	Menaje
425	Calle 6	2156	Calle 9	Calle 11	-	Ferrocarril	Menaje
426	Calle 6	2186	Calle 9	Calle 11	-	Ferrocarril	Menaje
427	Calle 6	2129	Calle 9	Calle 11	-	Ferrocarril	Menaje
428	Privada Unión	484	Calle 11	Calle 9	-	Ferrocarril	Menaje
429	Calle 2A	2056	Calle 9	Calle 11	-	Ferrocarril	Menaje
430	Privada Ferrocarril	476	Calle 9	Calle 11	-	Ferrocarril	Menaje
431	Privada Unión	486	Calle 2 A	Calle 11	-	Ferrocarril	Menaje



ANEXO 1.  
INFORME DE EVALUACIÓN PRELIMINAR DE  
DAÑOS POR TORMENTA SEVERA EN GUADALAJARA, JAL; 14 DE JULIO DEL 2023



ID	CALLE	No.	CRUCE	CRUCE 2	INT Y/O LETRA	COLONIA	TIPO DE AFECTACIÓN
432	Privada Ferrocarril	473	Calle 2		-	Ferrocarril	Menaje
433	Calle 2 A	2156	Calle 9	Calle 11	-	Ferrocarril	Menaje
434	Calle 2	488	Calle 9	Calle 11	-	Ferrocarril	Menaje
435	Privada Unión	490 A			-	Ferrocarril	Menaje
436	Privada Unión	490 B			-	Ferrocarril	Menaje
437	Calle 11	393	Calle 6	Calle 4 A	-	Ferrocarril	Menaje
438	Calle 11	385	Calle 6 A	Calle 4 A	-	Ferrocarril	Menaje
439	Calle 1	362	Calle 6	Calle 6 A	-	Ferrocarril	Menaje
440	Calle 11	358	Calle 6		-	Ferrocarril	Menaje
441	Calle 6 A	2149	Calle 9	Calle 11	-	Ferrocarril	Menaje
442	Calle 11	392	Calle 6 A	Calle 4 A	-	Ferrocarril	Menaje
443	Calle 6 A	2179	Calle 9	Calle 11	-	Ferrocarril	Menaje
444	Calle 11	356	Calle 6 A	Calle 6	-	Ferrocarril	Menaje
445	Calle 11	352	Calle 6	Calle 6 A	-	Ferrocarril	Menaje
446	Calle 6 A	2182	Calle 9	Calle 11	-	Ferrocarril	Menaje
447	Calle 6 A	2179	Calle 9	Calle 11	-	Ferrocarril	Menaje
448	Calle 6 A	2069 A	Calle 9	Calle 11	-	Ferrocarril	Menaje
449	Calle 11	396	Calle 6	Calle 4 A	-	Ferrocarril	Menaje
450	Calle 4 A	2204	Calle 11	Calle 13	-	Ferrocarril	Menaje
451	Calle 11	5/N	Calle 6	Calle 6 A	-	Ferrocarril	Sin afectación reportada
452	Calle 11	5/N	Calle 6	Calle 6 A	-	Ferrocarril	Sin afectación reportada
453	Calle 11	351	Calle 6	Calle 6 A	-	Ferrocarril	Sin afectación reportada
454	Privada Ferrocarril		Calle 2	Calle 6 A	501	Ferrocarril	Sin afectación reportada
455	Calle 11		Calle 13	Calle 2 A	495	Ferrocarril	Sin afectación reportada
456	Privada Unión		Calle 2		481	Ferrocarril	Sin afectación reportada
457	Privada Unión		Calle 2		498	Ferrocarril	Sin afectación reportada
458	Calle 4 A	2182	Calle 11	Calle 9	-	Ferrocarril	Sin afectación reportada
459	Calle 4 A	2205	Calle 11	Calle 13	-	Ferrocarril	Sin afectación reportada
460	Calle 11	466	Calle 2 A	Calle 2	-	Ferrocarril	Sin afectación reportada
461	Calle 4 A	2220	Calle 1	Calle 13	-	Ferrocarril	Sin afectación reportada
462	Calle 4 A	2212	Calle 11	Calle 13	-	Ferrocarril	Sin afectación reportada
463	Calle 4 A	2228 A	Calle 11	Calle 13	-	Ferrocarril	Sin afectación reportada
464	Calle 4 A	2155	Calle 9	Calle 11	-	Ferrocarril	Sin afectación reportada
465	Calle 4 A	2145	Calle 9	Calle 11	-	Ferrocarril	Sin afectación reportada
466	Calle 11				-	Ferrocarril	Sin afectación reportada
467	Calle 11	470	Calle 2 A	Calle 2	-	Ferrocarril	Sin afectación reportada
468	Calle 4 A	2218	Calle 11	Calle 13	-	Ferrocarril	Sin afectación reportada
469	Calle 11	474	Calle 2 A	Calle 2	-	Ferrocarril	Sin afectación reportada
470	Calle 6	2191	Calle 11	Calle 4	-	Ferrocarril	Sin afectación reportada
471	Calle 6	2142	Calle 9	Calle 11	-	Ferrocarril	Sin afectación reportada



ANEJO 1.  
**INFORME DE EVALUACIÓN PRELIMINAR DE  
 DAÑOS POR TORMENTA SEVERA EN GUADALAJARA, JAL; 14 DE JULIO DEL 2023**

ID	CALLE	No.	CRUCE	CRUCE 2	INT'Y/O LETRA	COLONIA	TIPO DE AFECTACIÓN
472	Calle 6	2068	Calle 9	Calle 11	-	Ferrocarril	Sin afectación reportada
473	Calle 11	366	Calle 6		-	Ferrocarril	Sin afectación reportada
474	Calle 6	2120	Calle 11	Calle 9	-	Ferrocarril	Sin afectación reportada
475	Calle 6	2062	Calle 9	Calle 11	-	Ferrocarril	Sin afectación reportada
476	Calle 6	2190	Calle 9	Calle 11	-	Ferrocarril	Sin afectación reportada
477	Calle 6	2165	Calle 9	Calle 11	-	Ferrocarril	Sin afectación reportada
478	Calle 6	2082			-	Ferrocarril	Sin afectación reportada
479	Calle 6	2062	Calle 9	Calle 11	-	Ferrocarril	Sin afectación reportada
480	Calle 6	2171	Calle 9	Calle 11	-	Ferrocarril	Sin afectación reportada
481	Manolote	230	Manuel Perez Lete		-	Ferrocarril	Sin afectación reportada
482	Calle 4	2133	Calle 9	Calle 11	-	Ferrocarril	Sin afectación reportada
483	Calle 4		Calle 9	Calle 11	-	Ferrocarril	Sin afectación reportada
484	Calle 4	2163	Calle 9	Calle 11	-	Ferrocarril	Sin afectación reportada
485	Calle 6	2130	Calle 9	Calle 11	-	Ferrocarril	Sin afectación reportada
486	Calle 6	2098	Calle 9	Calle 11	-	Ferrocarril	Sin afectación reportada
487	Calle 6	2146	Calle 9	Calle 11	-	Ferrocarril	Sin afectación reportada
488	Calle 6	2212	Calle 11	Calle 13	-	Ferrocarril	Sin afectación reportada
489	Calle 6	2184	Calle 11	Calle 9	-	Ferrocarril	Sin afectación reportada
490	Calle 2 A	2236	Calle 11	Calle 13	-	Ferrocarril	Sin afectación reportada
491	Calle 4	2124	Calle 9	Calle 11	-	Ferrocarril	Sin afectación reportada
492	Calle 4	2167	Calle 9	Calle 11	-	Ferrocarril	Sin afectación reportada
493	Calle 11	476	Calle 2A	Calle 2	-	Ferrocarril	Sin afectación reportada

