

# ESTADO ANALÍTICO DEL INGRESO



Gobierno de  
**Guadalajara**

---

**2023**

0026

**CUENTA PÚBLICA - OPD MUNICIPAL CONSEJO DE COLABORACIÓN MUNICIPAL GUADALAJARA**  
**ESTADO ANALÍTICO DE INGRESOS**  
**DEL 1 DE ENERO AL 31 DE DICIEMBRE DE 2023**

RUBRO DE INGRESOS	INGRESO					DIFERENCIA
	ESTIMADO	AMPLIACIÓN Y REDUCCIÓN	MODIFICADO	DEVENGADO	RECAUDADO	
<b>Impuestos</b>	0.00	0.00	0.00	0.00	0.00	0.00
Impuestos sobre los ingresos	0.00	0.00	0.00	0.00	0.00	0.00
Impuestos sobre patrimonio	0.00	0.00	0.00	0.00	0.00	0.00
Impuestos sobre la producción, el consumo y las transacciones	0.00	0.00	0.00	0.00	0.00	0.00
Impuestos al comercio exterior	0.00	0.00	0.00	0.00	0.00	0.00
Impuestos sobre nóminas y asimilables	0.00	0.00	0.00	0.00	0.00	0.00
Impuestos ecológicos	0.00	0.00	0.00	0.00	0.00	0.00
Accesorios	0.00	0.00	0.00	0.00	0.00	0.00
Otros impuestos	0.00	0.00	0.00	0.00	0.00	0.00
Impuestos no comprendidos en la ley de ingresos vigente, causados en ejercicios fiscales anteriores pendientes de liquidar o pago	0.00	0.00	0.00	0.00	0.00	0.00
<b>Cuotas y aportaciones de seguridad social</b>	0.00	0.00	0.00	0.00	0.00	0.00
Aportaciones para fondos de vivienda	0.00	0.00	0.00	0.00	0.00	0.00
Cuotas para la seguridad social	0.00	0.00	0.00	0.00	0.00	0.00
Cuotas de ahorro para el retiro	0.00	0.00	0.00	0.00	0.00	0.00
Otras cuotas y aportaciones para la seguridad social	0.00	0.00	0.00	0.00	0.00	0.00
Accesorios de cuotas y aportaciones de seguridad social	0.00	0.00	0.00	0.00	0.00	0.00
<b>Contribuciones de mejora</b>	0.00	0.00	0.00	0.00	0.00	0.00
Contribuciones de mejoras por obras públicas	0.00	0.00	0.00	0.00	0.00	0.00
Contribuciones de mejoras no comprendidas en la ley de ingresos vigente, causadas en ejercicios fiscales anteriores pendientes de liquidación o pago	0.00	0.00	0.00	0.00	0.00	0.00
<b>Derechos</b>	0.00	0.00	0.00	0.00	0.00	0.00
Derechos por el uso, goce, aprovechamiento o explotación de bienes de dominio público	0.00	0.00	0.00	0.00	0.00	0.00
Derecho a los hidrocarburos (derogado)	0.00	0.00	0.00	0.00	0.00	0.00
Derechos por prestación de servicios	0.00	0.00	0.00	0.00	0.00	0.00
Otros derechos	0.00	0.00	0.00	0.00	0.00	0.00
Accesorios	0.00	0.00	0.00	0.00	0.00	0.00
Derechos no comprendidos en la ley de ingresos vigente, causados en ejercicios fiscales anteriores pendientes de liquidación o pago	0.00	0.00	0.00	0.00	0.00	0.00
<b>Productos</b>	0.00	38,577.00	38,577.00	38,577.00	38,577.00	38,577.00
Productos	0.00	38,577.00	38,577.00	38,577.00	38,577.00	38,577.00
Productos de capital (derogado)	0.00	0.00	0.00	0.00	0.00	0.00
Productos no comprendidos en la ley de ingresos vigente, causados en ejercicios fiscales anteriores pendientes de liquidación o pago	0.00	0.00	0.00	0.00	0.00	0.00
<b>Aprovechamientos</b>	0.00	0.00	0.00	0.00	0.00	0.00
Aprovechamientos	0.00	0.00	0.00	0.00	0.00	0.00
Aprovechamientos patrimoniales	0.00	0.00	0.00	0.00	0.00	0.00
Accesorios de aprovechamientos	0.00	0.00	0.00	0.00	0.00	0.00
Aprovechamientos no comprendidos en la ley de ingresos vigente, causados en ejercicios fiscales anteriores pendientes de liquidación o pago	0.00	0.00	0.00	0.00	0.00	0.00
<b>Ingresos por venta de bienes, prestación de servicios y otros ingresos</b>	0.00	5,930,999.00	5,930,999.00	5,930,999.00	5,930,999.00	5,930,999.00
Ingresos por venta de bienes y prestación de servicios de instituciones públicas de seguridad social	0.00	0.00	0.00	0.00	0.00	0.00
Ingresos por venta de bienes y prestación de servicios de empresas productivas del estado	0.00	0.00	0.00	0.00	0.00	0.00
Ingresos por venta de bienes y prestación de servicios de entidades paraestatales y fideicomisos no empresariales y no financieros	0.00	0.00	0.00	0.00	0.00	0.00
Ingresos por venta de bienes y prestación de servicios de entidades paraestatales empresariales y no financieros con participación estatal mayoritaria	0.00	0.00	0.00	0.00	0.00	0.00
Ingresos por venta de bienes y prestación de servicios de entidades paraestatales empresariales financieras monetarias con participación estatal mayoritaria	0.00	0.00	0.00	0.00	0.00	0.00
Ingresos por venta de bienes y prestación de servicios de entidades paraestatales empresariales financieras no monetarias con participación estatal mayoritaria	0.00	0.00	0.00	0.00	0.00	0.00
Ingresos por venta de bienes y prestación de servicios de fideicomisos financieros públicos con participación estatal mayoritaria	0.00	0.00	0.00	0.00	0.00	0.00
Ingresos por venta de bienes y prestación de servicios de los poderes legislativo y judicial, y de los órganos autónomos	0.00	0.00	0.00	0.00	0.00	0.00
Otros ingresos	0.00	5,930,999.00	5,930,999.00	5,930,999.00	5,930,999.00	5,930,999.00
<b>Participaciones, aportaciones, convenios, incentivos derivados de la colaboración fiscal y fondos distintos</b>	0.00	0.00	0.00	0.00	0.00	0.00
Participaciones	0.00	0.00	0.00	0.00	0.00	0.00
Aportaciones	0.00	0.00	0.00	0.00	0.00	0.00
Convenios	0.00	0.00	0.00	0.00	0.00	0.00
Incentivos derivados de la colaboración fiscal	0.00	0.00	0.00	0.00	0.00	0.00
Fondos distintos de aportaciones	0.00	0.00	0.00	0.00	0.00	0.00
<b>Transferencias, asignaciones, subsidios y subvenciones, y pensiones y jubilaciones</b>	4,500,000.00	39,291,394.00	43,791,394.00	43,791,394.00	43,791,394.00	39,291,394.00
Transferencias y asignaciones	0.00	0.00	0.00	0.00	0.00	0.00
Transferencias al resto del sector público (derogado)	0.00	0.00	0.00	0.00	0.00	0.00
Subsidios y subvenciones	4,500,000.00	39,291,394.00	43,791,394.00	43,791,394.00	43,791,394.00	39,291,394.00
Ayudas sociales (derogado)	0.00	0.00	0.00	0.00	0.00	0.00
Pensiones y jubilaciones	0.00	0.00	0.00	0.00	0.00	0.00
Transferencias a fideicomisos, mandatos y análogos (derogado)	0.00	0.00	0.00	0.00	0.00	0.00
Transferencias del fondo mexicano del petróleo para la estabilización y el desarrollo	0.00	0.00	0.00	0.00	0.00	0.00
<b>Ingresos derivados de financiamiento</b>	0.00	0.00	0.00	0.00	0.00	0.00
Endeudamiento interno	0.00	0.00	0.00	0.00	0.00	0.00
Endeudamiento externo	0.00	0.00	0.00	0.00	0.00	0.00
Financiamiento interno	0.00	0.00	0.00	0.00	0.00	0.00
<b>TOTAL</b>	<b>4,500,000.00</b>	<b>45,260,970.00</b>	<b>49,760,970.00</b>	<b>49,760,970.00</b>	<b>49,760,970.00</b>	<b>0.00</b>
					<b>Ingresos Excedentes</b>	<b>45,260,970.00</b>

Bajo protesta de decir verdad declaramos que los estados financieros y sus notas, son razonablemente correctos y son responsabilidad del emisor.

PAULINA LÓPEZ ABBADIE  
DIRECTORA GENERAL

CRISTINA CORTÉS CORTÉS  
DIRECTORA ADMINISTRATIVA





# ESTADO ANALÍTICO DEL INGRESO POR FUENTE DE FINANCIAMIENTO



Gobierno de  
**Guadalajara**

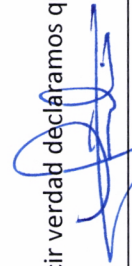
---

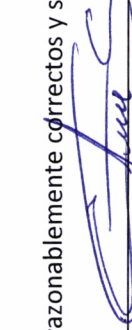
2023

**CUENTA PÚBLICA - OPD MUNICIPAL CONSEJO DE COLABORACIÓN MUNICIPAL GUADALAJARA**  
**ESTADO ANALÍTICO DE INGRESOS POR FUENTE DE FINANCIAMIENTO**  
**DEL 1 DE ENERO AL 31 DE DICIEMBRE DE 2023**

RUBRO DE INGRESOS	INGRESOS					DIFERENCIA
	ESTIMADO	AMPLACIONES Y REDUCCIONES	MODIFICADO	DEVENGADO	RECAUDADO	
<b>Ingresos del municipio</b>	<b>4,500,000.00</b>	<b>39,329,971.00</b>	<b>43,829,971.00</b>	<b>43,829,971.00</b>	<b>43,829,971.00</b>	<b>39,329,971.00</b>
Impuestos	0.00	0.00	0.00	0.00	0.00	0.00
Cuotas y aportaciones de seguridad social	0.00	0.00	0.00	0.00	0.00	0.00
Contribuciones de mejoras	0.00	0.00	0.00	0.00	0.00	0.00
Derechos	0.00	0.00	0.00	0.00	0.00	0.00
Productos	0.00	38,577.00	38,577.00	38,577.00	38,577.00	38,577.00
Aprovechamientos	0.00	0.00	0.00	0.00	0.00	0.00
Participaciones, aportaciones, convenios, incentivos derivados de la colaboración fiscal y fondos distintos de aportaciones	0.00	0.00	0.00	0.00	0.00	0.00
Transferencias, asignaciones, subsidios y subvenciones, y pensiones y jubilaciones	4,500,000.00	39,291,394.00	43,791,394.00	43,791,394.00	43,791,394.00	39,291,394.00
<b>Ingresos de los entes públicos del sector paramunicipal, así como de las empresas productivas del municipio</b>	<b>0.00</b>	<b>5,930,999.00</b>	<b>5,930,999.00</b>	<b>5,930,999.00</b>	<b>5,930,999.00</b>	<b>5,930,999.00</b>
Cuotas y aportaciones de seguridad social	0.00	0.00	0.00	0.00	0.00	0.00
Productos	0.00	0.00	0.00	0.00	0.00	0.00
Ingresos por ventas de bienes, prestación de servicios y otros ingresos	0.00	5,930,999.00	5,930,999.00	5,930,999.00	5,930,999.00	5,930,999.00
Transferencias, asignaciones, subsidios y subvenciones, y pensiones y jubilaciones	0.00	0.00	0.00	0.00	0.00	0.00
<b>Ingresos derivados de financiamiento</b>	<b>0.00</b>	<b>0.00</b>	<b>0.00</b>	<b>0.00</b>	<b>0.00</b>	<b>0.00</b>
Ingresos derivados de financiamientos	0.00	0.00	0.00	0.00	0.00	0.00
<b>TOTAL</b>	<b>4,500,000.00</b>	<b>45,260,970.00</b>	<b>49,760,970.00</b>	<b>49,760,970.00</b>	<b>49,760,970.00</b>	<b>45,260,970.00</b>
				Ingresos excedentes		

Bajo protesta de decir verdad declaramos que los estados financieros y sus notas, son razonablemente correctos y son responsabilidad del emisor.

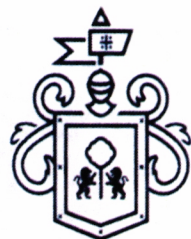
  
**PAULINA LÓPEZ ABBADIE**  
 DIRECTORA GENERAL

  
**CRISTINA CORTÉS CORTÉS**  
 DIRECTORA ADMINISTRATIVA





**ESTADO ANALÍTICO DEL EJERCICIO  
DEL PRESUPUESTO DE EGRESOS  
DETALLADO: CLASIFICACIÓN POR  
OBJETO DE GASTO**



Gobierno de  
**Guadalajara**

---

**2023**

0029

**CUENTA PÚBLICA - OPD MUNICIPAL CONSEJO DE COLABORACIÓN MUNICIPAL GUADALAJARA**  
**ESTADO ANALÍTICO DEL EJERCICIO DEL PRESUPUESTO DE EGRESOS**  
**CLASIFICACIÓN POR OBJETO DEL GASTO (CAPÍTULO Y CONCEPTO)**

CONCEPTO	EGRESOS					SUB EJERCICIO
	APROBADO	AMPLIACIONES/ REDUCCIONES	MODIFICADO	DEVENGADO	PAGADO	
<b>Servicios personales</b>	<b>3,954,247.00</b>	<b>-11,500.00</b>	<b>3,942,747.00</b>	<b>3,572,057.00</b>	<b>3,496,130.00</b>	<b>370,690.00</b>
Remuneraciones al personal de carácter permanente	2,632,708.00	0.00	2,632,708.00	2,627,344.00	2,628,185.00	5,364.00
Remuneraciones al personal de carácter transitorio	0.00	0.00	0.00	0.00	0.00	0.00
Remuneraciones adicionales especiales	520,816.00	0.00	520,816.00	395,980.00	395,980.00	124,836.00
Seguridad social	800,723.00	-11,500.00	789,223.00	548,733.00	471,965.00	240,490.00
Otras prestaciones sociales y económicas	0.00	0.00	0.00	0.00	0.00	0.00
Previsiones	0.00	0.00	0.00	0.00	0.00	0.00
Pago de estímulos a servidores públicos	0.00	0.00	0.00	0.00	0.00	0.00
<b>Materiales y suministros</b>	<b>257,101.00</b>	<b>3,646.00</b>	<b>260,747.00</b>	<b>258,084.00</b>	<b>258,085.00</b>	<b>2,663.00</b>
Materiales de administración, emisión de documentos y artículos oficiales	80,000.00	1,240.00	81,240.00	79,036.00	79,036.00	2,204.00
Alimentos y utensilios	0.00	0.00	0.00	0.00	0.00	0.00
Materias primas y materiales de producción y comercialización	0.00	0.00	0.00	0.00	0.00	0.00
Materiales y artículos de construcción y de reparación	0.00	0.00	0.00	0.00	0.00	0.00
Productos químicos, farmacéuticos y de laboratorio	0.00	0.00	0.00	0.00	0.00	0.00
Combustibles, lubricantes y aditivos	138,565.00	2,006.00	140,571.00	140,570.00	140,571.00	1.00
Vestuario, blancos, prendas de protección y artículos deportivos	0.00	0.00	0.00	0.00	0.00	0.00
Materiales y suministros de seguridad	0.00	0.00	0.00	0.00	0.00	0.00
Herramientas, refacciones y accesorios menores	38,536.00	400.00	38,936.00	38,478.00	38,478.00	458.00
<b>Servicios generales</b>	<b>288,652.00</b>	<b>7,854.00</b>	<b>296,506.00</b>	<b>294,254.00</b>	<b>294,254.00</b>	<b>2,252.00</b>
Servicios básicos	18,509.00	-3,000.00	15,509.00	15,415.00	15,415.00	94.00
Servicios de arrendamiento	0.00	0.00	0.00	0.00	0.00	0.00
Servicios profesionales, científicos, técnicos y otros servicios	140,000.00	18,900.00	158,900.00	158,854.00	158,854.00	46.00
Servicios financieros, bancarios y comerciales	1,700.00	-1,700.00	0.00	0.00	0.00	0.00
Servicios de instalación, reparación, mantenimiento y conservación	12,443.00	2,100.00	14,543.00	13,202.00	13,202.00	1,341.00
Servicios de comunicación social y publicidad	0.00	0.00	0.00	0.00	0.00	0.00
Servicios de traslado y viáticos	96,000.00	-1,500.00	94,500.00	94,436.00	94,436.00	64.00
Servicios oficiales	6,000.00	-3,800.00	2,200.00	1,877.00	1,877.00	323.00
Otros servicios generales	14,000.00	-3,146.00	10,854.00	10,470.00	10,470.00	384.00
<b>Transferencias, asignaciones, subsidios y otras ayudas</b>	<b>0.00</b>	<b>0.00</b>	<b>0.00</b>	<b>0.00</b>	<b>0.00</b>	<b>0.00</b>
Transferencias internas y asignaciones al sector público	0.00	0.00	0.00	0.00	0.00	0.00
Transferencias al resto del sector público	0.00	0.00	0.00	0.00	0.00	0.00
Subsidios y subvenciones	0.00	0.00	0.00	0.00	0.00	0.00
Ayudas sociales	0.00	0.00	0.00	0.00	0.00	0.00
Pensiones y jubilaciones	0.00	0.00	0.00	0.00	0.00	0.00
Transferencias a fideicomisos, mandatos y otros análogos	0.00	0.00	0.00	0.00	0.00	0.00
Transferencias a la seguridad social	0.00	0.00	0.00	0.00	0.00	0.00
Donativos	0.00	0.00	0.00	0.00	0.00	0.00
Transferencias al exterior	0.00	0.00	0.00	0.00	0.00	0.00
<b>Bienes muebles, inmuebles e intangibles</b>	<b>0.00</b>	<b>37,000.00</b>	<b>37,000.00</b>	<b>32,431.00</b>	<b>32,431.00</b>	<b>4,569.00</b>
Mobiliario y equipo de administración	0.00	37,000.00	37,000.00	32,431.00	32,431.00	4,569.00
Mobiliario y equipo educacional y recreativo	0.00	0.00	0.00	0.00	0.00	0.00
Equipo instrumental médico y de laboratorio	0.00	0.00	0.00	0.00	0.00	0.00
Vehículos y equipo de transporte	0.00	0.00	0.00	0.00	0.00	0.00
Equipo de defensa y seguridad	0.00	0.00	0.00	0.00	0.00	0.00
Maquinaria, otros equipos y herramientas	0.00	0.00	0.00	0.00	0.00	0.00
Activos biológicos	0.00	0.00	0.00	0.00	0.00	0.00
Bienes inmuebles	0.00	0.00	0.00	0.00	0.00	0.00
Activos intangibles	0.00	0.00	0.00	0.00	0.00	0.00
<b>Inversión pública</b>	<b>0.00</b>	<b>44,643,208.00</b>	<b>44,643,208.00</b>	<b>44,643,208.00</b>	<b>38,404,172.00</b>	<b>0.00</b>
Obra pública en bienes de dominio público	0.00	44,643,208.00	44,643,208.00	44,643,208.00	38,404,172.00	0.00
Obra pública en bienes de dominio propios	0.00	0.00	0.00	0.00	0.00	0.00
Proyectos productivos y acciones de fomento	0.00	0.00	0.00	0.00	0.00	0.00
<b>Inversiones financieras y otras provisiones</b>	<b>0.00</b>	<b>0.00</b>	<b>0.00</b>	<b>0.00</b>	<b>0.00</b>	<b>0.00</b>
Inversiones para el fomento de actividades productivas	0.00	0.00	0.00	0.00	0.00	0.00
Acciones y participaciones de capital	0.00	0.00	0.00	0.00	0.00	0.00
Compra de títulos y valores	0.00	0.00	0.00	0.00	0.00	0.00
Concesión de préstamos	0.00	0.00	0.00	0.00	0.00	0.00
Inversiones en fideicomisos, mandatos y otros análogos	0.00	0.00	0.00	0.00	0.00	0.00
Otras inversiones financieras	0.00	0.00	0.00	0.00	0.00	0.00
Provisiones para contingencias y otras erogaciones especiales	0.00	0.00	0.00	0.00	0.00	0.00
<b>Participaciones y aportaciones</b>	<b>0.00</b>	<b>0.00</b>	<b>0.00</b>	<b>0.00</b>	<b>0.00</b>	<b>0.00</b>
Participaciones	0.00	0.00	0.00	0.00	0.00	0.00
Aportaciones	0.00	0.00	0.00	0.00	0.00	0.00
Convenios	0.00	0.00	0.00	0.00	0.00	0.00
<b>Deuda pública</b>	<b>0.00</b>	<b>0.00</b>	<b>0.00</b>	<b>0.00</b>	<b>0.00</b>	<b>0.00</b>
Amortización de la deuda pública	0.00	0.00	0.00	0.00	0.00	0.00
Intereses de la deuda pública	0.00	0.00	0.00	0.00	0.00	0.00
Comisiones de la deuda pública	0.00	0.00	0.00	0.00	0.00	0.00
Gastos de la deuda pública	0.00	0.00	0.00	0.00	0.00	0.00
Costo por coberturas	0.00	0.00	0.00	0.00	0.00	0.00
Apoyos financieros	0.00	0.00	0.00	0.00	0.00	0.00
Adeudos de ejercicios anteriores (Adefas)	0.00	0.00	0.00	0.00	0.00	0.00
<b>TOTAL DEL GASTO</b>	<b>4,500,000.00</b>	<b>44,680,208.00</b>	<b>49,180,208.00</b>	<b>48,800,034.00</b>	<b>42,485,072.00</b>	<b>380,174.00</b>

Bajo protesta de decir verdad declaramos que los estados financieros y sus notas, son razonablemente correctos y son responsabilidad del emisor.

PAULINA LÓPEZ ABBADIE  
DIRECTORA GENERAL

CRISTINA CORTÉS CORTÉS  
DIRECTORA ADMINISTRATIVA





**ESTADO ANALÍTICO DEL EJERCICIO  
DEL PRESUPUESTO DE EGRESOS  
DETALLADO: CLASIFICACIÓN  
ADMINISTRATIVA**



---

**2023**





**ESTADO ANALÍTICO DEL  
EJERCICIO DEL PRESUPUESTO  
DE EGRESOS DETALLADO:  
CLASIFICACIÓN FUNCIONAL**



Gobierno de  
**Guadalajara**

---

**2023**

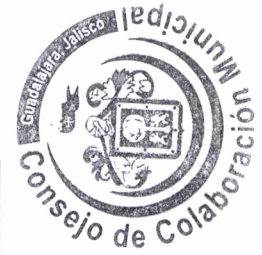
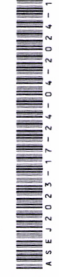
**CUENTA PÚBLICA - OPD MUNICIPAL CONSEJO DE COLABORACIÓN MUNICIPAL GUADALAJARA**  
**ESTADO ANALÍTICO DEL EJERCICIO DEL PRESUPUESTO DE EGRESOS**  
**CLASIFICACIÓN FUNCIONAL (FINALIDAD Y FUNCIÓN)**  
**DEL 1 DE ENERO AL 31 DE DICIEMBRE DE 2023**

CONCEPTO	EGRESOS				SUB EJERCICIO
	APROBADO	AMPLIACIONES/ (REDUCCIONES)	MODIFICADO	DEVENGADO	
<b>Gobierno</b>	0.00	0.00	0.00	0.00	0.00
Legislación	0.00	0.00	0.00	0.00	0.00
Justicia	0.00	0.00	0.00	0.00	0.00
Coordinación de la política de gobierno	0.00	0.00	0.00	0.00	0.00
Relaciones exteriores	0.00	0.00	0.00	0.00	0.00
Asuntos financieros y hacendarios	0.00	0.00	0.00	0.00	0.00
Seguridad nacional	0.00	0.00	0.00	0.00	0.00
Asuntos de orden público y de seguridad interior	0.00	0.00	0.00	0.00	0.00
Otros servicios generales	0.00	0.00	0.00	0.00	0.00
<b>Desarrollo social</b>	<b>4,500,000.00</b>	<b>44,680,208.00</b>	<b>49,180,208.00</b>	<b>48,800,034.00</b>	<b>380,174.00</b>
Protección ambiental	0.00	0.00	0.00	0.00	0.00
Vivienda y servicios a la comunidad	0.00	0.00	0.00	0.00	0.00
Salud	0.00	0.00	0.00	0.00	0.00
Recreación, cultura y otras manifestaciones sociales	0.00	0.00	0.00	0.00	0.00
Educación	0.00	0.00	0.00	0.00	0.00
Protección social	0.00	0.00	0.00	0.00	0.00
Otros asuntos sociales	0.00	0.00	0.00	0.00	0.00
<b>Desarrollo económico</b>	<b>4,500,000.00</b>	<b>44,680,208.00</b>	<b>49,180,208.00</b>	<b>48,800,034.00</b>	<b>380,174.00</b>
Asuntos económicos, comerciales y laborales en general	0.00	0.00	0.00	0.00	0.00
Agropecuaria, silvicultura, pesca y caza	0.00	0.00	0.00	0.00	0.00
Combustibles y energía	0.00	0.00	0.00	0.00	0.00
Minería, manufacturas y construcción	0.00	0.00	0.00	0.00	0.00
Transporte	0.00	0.00	0.00	0.00	0.00
Comunicaciones	0.00	0.00	0.00	0.00	0.00
Turismo	0.00	0.00	0.00	0.00	0.00
Ciencia, tecnología e innovación	0.00	0.00	0.00	0.00	0.00
Otras industrias y otros asuntos económicos	0.00	0.00	0.00	0.00	0.00
<b>Otras no clasificadas en funciones anteriores</b>	<b>0.00</b>	<b>0.00</b>	<b>0.00</b>	<b>0.00</b>	<b>0.00</b>
Transacciones de la deuda pública / costo financiero de la deuda	0.00	0.00	0.00	0.00	0.00
Transferencias, participaciones y aportaciones entre diferentes niveles y órdenes de gobierno	0.00	0.00	0.00	0.00	0.00
Saneamiento del sistema financiero	0.00	0.00	0.00	0.00	0.00
Adeudos de ejercicios fiscales anteriores	0.00	0.00	0.00	0.00	0.00
<b>TOTAL DEL GASTO</b>	<b>4,500,000.00</b>	<b>44,680,208.00</b>	<b>49,180,208.00</b>	<b>48,800,034.00</b>	<b>380,174.00</b>

Bajo protesta de decir verdad declaramos que los estados financieros y sus notas, son razonablemente correctos y son responsabilidad del emisor.

*[Firma]*  
**CRISTINA CORTÉS CORTÉS**  
 DIRECTORA ADMINISTRATIVA

*[Firma]*  
**PAULINA LÓPEZ ABBADIE**  
 DIRECTORA GENERAL





**ESTADO ANALÍTICO DEL  
EJERCICIO DEL PRESUPUESTO  
DE EGRESOS CLASIFICACIÓN  
ECONÓMICA (POR TIPO DE  
GASTO)-LDF**



Gobierno de  
**Guadalajara**

---

**2023**

**CUENTA PÚBLICA - OPD MUNICIPAL CONSEJO DE COLABORACIÓN MUNICIPAL GUADALAJARA**  
**ESTADO ANALÍTICO DEL EJERCICIO DEL PRESUPUESTO DE EGRESOS**  
**CLASIFICACIÓN ECONÓMICA (POR TIPO DE GASTO)**  
**DEL 1 DE ENERO AL 31 DE DICIEMBRE DE 2023**

CONCEPTO	EGRESOS					SUBEJERCICIO
	APROBADO	AMPLIACIONES/ (REDUCCIONES)	MODIFICADO	DEVENGADO	PAGADO	
Gasto corriente	4,500,000.00	0.00	4,500,000.00	4,124,395.00	4,048,469.00	375,605.00
Gasto de capital	0.00	44,680,208.00	44,680,208.00	44,675,639.00	38,436,603.00	4,569.00
Amortización de la deuda y disminución de pasivos	0.00	0.00	0.00	0.00	0.00	0.00
Pensiones y jubilaciones	0.00	0.00	0.00	0.00	0.00	0.00
Participaciones	0.00	0.00	0.00	0.00	0.00	0.00
<b>TOTAL DEL GASTO</b>	<b>4,500,000.00</b>	<b>44,680,208.00</b>	<b>49,180,208.00</b>	<b>48,800,034.00</b>	<b>42,485,072.00</b>	<b>380,174.00</b>

Bajo protesta de decir verdad declaramos que los estados financieros y sus notas, son razonablemente correctos y son responsabilidad del emisor.

**PAULINA LÓPEZ ABBADIE**  
DIRECTORA GENERAL

**CRISTINA CORTÉS CORTÉS**  
DIRECTORA ADMINISTRATIVA

